

Manual do Proprietário

edifício

CAETÊS



ENGENHARIA E CONSTRUÇÕES LTDA.

julho 94

edifício
CAETÊS

Rua Humaitá, 370
Ribeirão Preto

Administradora



ENGENHARIA E CONSTRUÇÕES LTDA.

A COPEMA vem construindo uma nova paisagem em Ribeirão Preto.

Isto pode ser observado em seus empreendimentos de bom gosto e qualidade consagrada.

Mais uma vez preocupada com o seu bem estar, a COPEMA traz aos Proprietários um manual que apresenta cuidados básicos para a manutenção do Edifício e dos Apartamentos, conservando os benefícios que a Construtora oferece.

cuidados especiais



ENGENHARIA E CONSTRUÇÕES LTDA.

PISOS Cerâmica esmaltada 30 X 30cm, "Petróleo", fabricada pela Cerâmica São Caetano.

CUIDADOS Deve-se evitar o uso de ácidos e esponjas de aço na limpeza.

PAREDES Latex Suvinil para interiores, sobre massa corrida PVA.

CUIDADOS Evitar contato direto com água. Para limpeza, use pano úmido com sabão neutro.

MADEIRAS Portas: folhadas e encabeçadas em mogno, envernizadas, fabricadas pela Sincol
Rodapés e Guarnições: Mogno maciço envernizado.

CUIDADOS Evitar contato direto com água e uso de tecido abrasivo para limpeza. Aconselha-se, para a manutenção, a aplicação de uma demão de verniz, uma vez por ano.

CAIXILHOS DE ALUMÍNIO Alumínio anodizado 1.004, fabricados pela Gambox.

CUIDADOS Para proteção, deve-se aplicar uma camada fina de vaselina líquida e evitar contato com produtos abrasivos, como esponjas de aço e materiais à base de cimento e cal, mantendo-se sempre os trilhos e ferragens limpos.

VIDROS Fumê liso 5mm nos dormitórios e salas.
Incolor Fantasia, na cozinha e área de serviços.
Fornecidos pela Orca.

CUIDADOS Quando de quebra parcial ou total, remover as partes presas nos caixilhos, para evitar que as mesmas caiam no pátio do edifício.

INSTALAÇÕES ELÉTRICAS Tomadas e Interruptores: linha Elite, Pial.
Disjuntores: B-Ticino ou Eletromar.

CUIDADOS Observar o uso de cada circuito, não exigindo mais do que a capacidade permitida - ver quadro anexo(*).
Em caso de curto circuito, desligar imediatamente o disjuntor geral que se encontra no centro superior do quadro de distribuição.
Ligação de vídeo-games deve ser feita de modo a não interferir na rede de antena coletiva.

(*) Chuveiros: carga máxima 5.400 Watts
Ar condicionado: carga máxima 7.000 BTUS

INSTALAÇÕES HIDRÁULICAS

Metais: Linha Optima C-40, Deca.
Louças: Linha Thema, Incepa.
Granitos: Cinza Andorinha, fornecidos pela

mostre

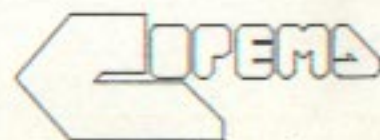
CUIDADOS Na colocação das portas dos boxes dos banheiros, evitar furos no piso para não prejudicar a impermeabilização, que poderá provocar vazamentos nos andares inferiores.

Nas furações de paredes para a colocação dos armários, quadros, etc, observar as plantas de distribuição de água, anexas.

Observar o uso correto dos vasos sanitários, não jogando objetos que possam entupí-los como fraldas descartáveis, absorventes higiênicos, etc.

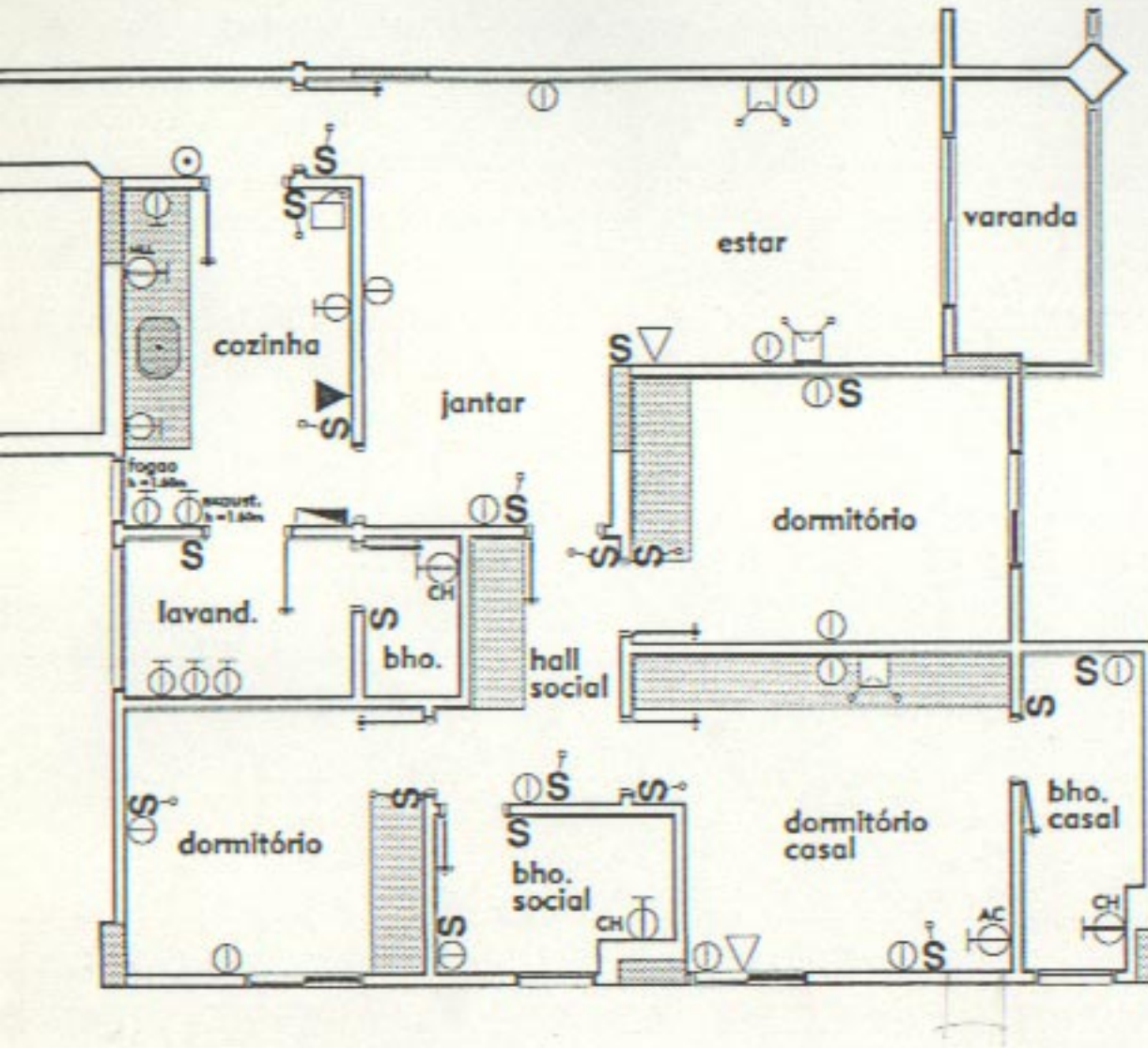
Manter os ralos sempre limpos, evitando detritos que possam entupí-los; ao desentupí-los ou limpá-los, evitar o uso de objetos pontiagudos para não rompê-los ou danificá-los.

projetos



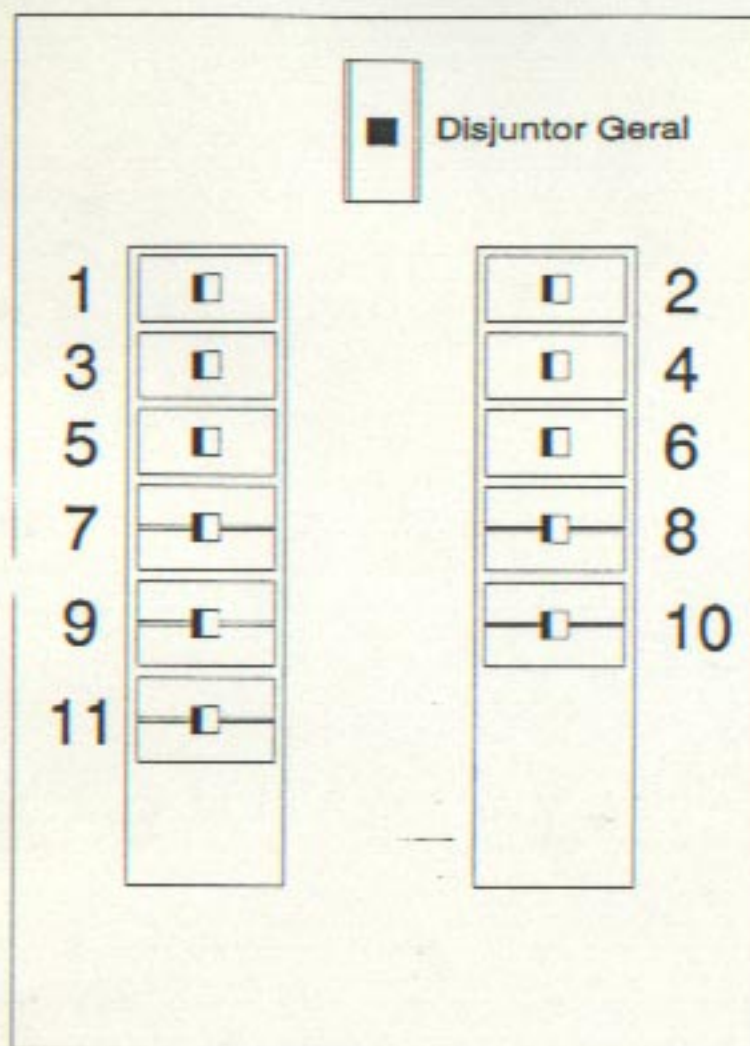
ENGENHARIA E CONSTRUÇÕES LTDA.

legenda



- S** Interruptor h= 1.10m
- S** Interruptor Paralelo h= 1.10m
- ⊖ Tomada Baixa 110V h= 0.25m
- ⊖ Tomada Alta 110V h= 1.10m
- ⊖ Tomada 220V h= 2.10m (chuveiro)
h= 0.60m (máquina de lavar louças)
h= 1.60m (ar condicionado)
- ⊙ Botão de Campainha
- Campainha h= 2.30m
- ⊖ Ponto de Antena de TV e FM h= 0.25m
- ▼ Ponto de Interfone h= 1.30m
- ▽ Ponto de Telefone h= 0.25m
- ▨ Quadro de Distribuição de Energia

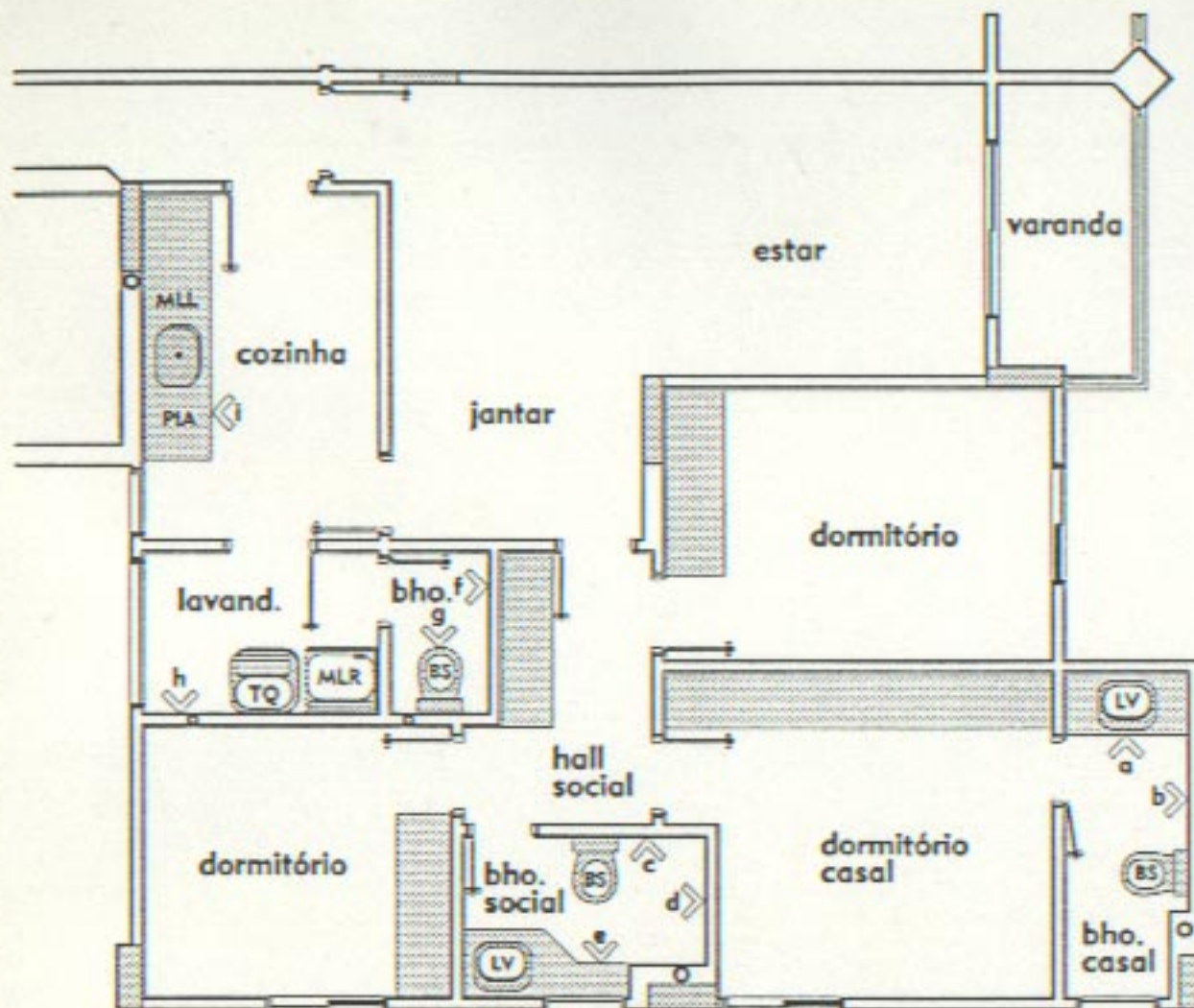
planta / elétrica



circuitos

1. Iluminação e Tomadas das Salas de Estar e Jantar.
2. Iluminação e Tomadas da Cozinha, Área de Serviços e Banheiro de Serviços.
3. Iluminação e Tomadas dos Dormitórios e Banheiro Social.
4. Iluminação e Tomadas de 2 Dormitórios e Banho do Casal.
5. Tomadas da Cozinha (127 Volts).
6. Tomadas da Área de Serviços (127 Volts).
7. Tomada da Máquina de Lavar Louças (220 Volts).
8. Ar Condicionado do Dormitório do Casal (220 Volts).
9. Chuveiro do Banho Social (220 Volts).
10. Chuveiro do Banho de Serviços (220 Volts).
11. Chuveiro do Banho do Casal (220 Volts).

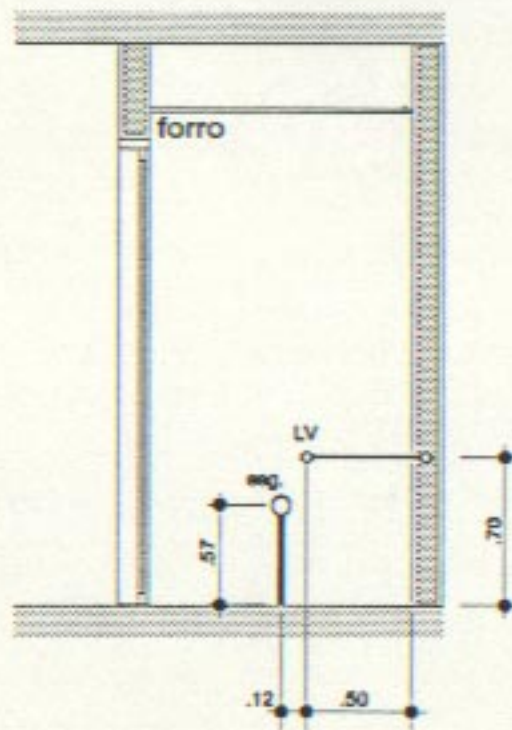
quadro de disjuntores



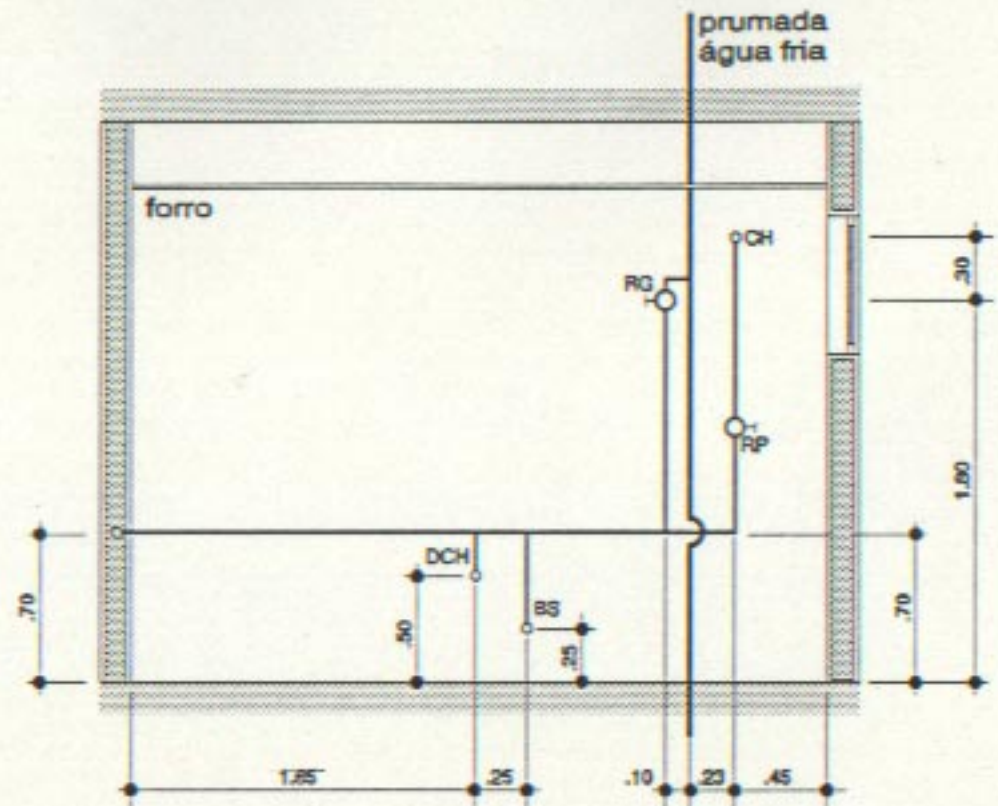
legenda

—	Água Fria	
CH	Chuveiro	h= 2.10m
LV	Lavatório	h= 0.65m
BS	Bacia Sanitária	h= 0.25m
MLL	Máquina de Lavar Louças	h= 0.57m
MLR	Máquina de Lavar Roupas	h= 1.10m
DCH	Ponto para Ducha Higiênica	
TQ	Tanque	h= 1.10m
PIA	Pia de Cozinha	h= 1.10m
○	Tubulação das Prumadas de Alimentação de Água	

planta / hidráulica

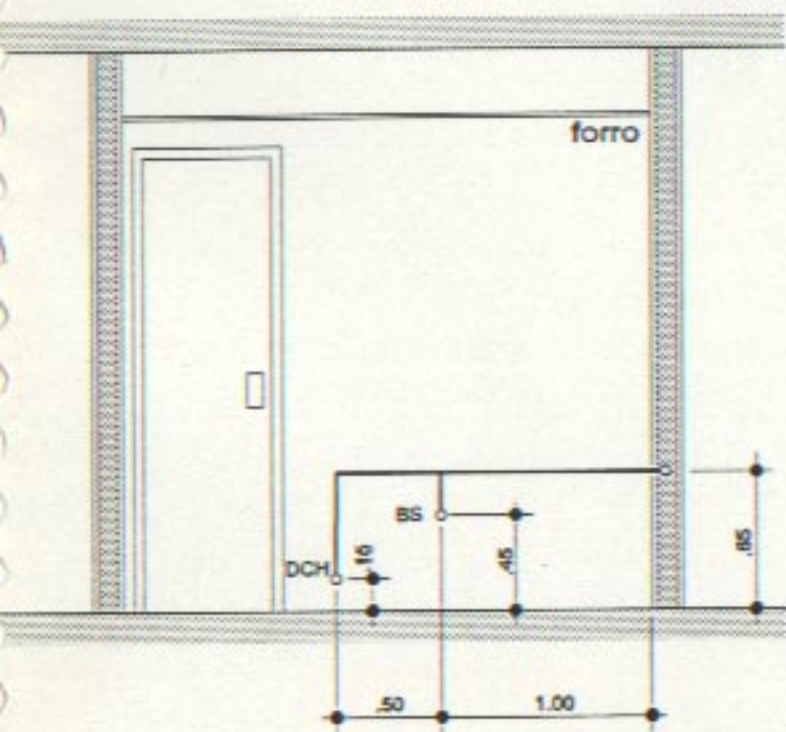


vista A

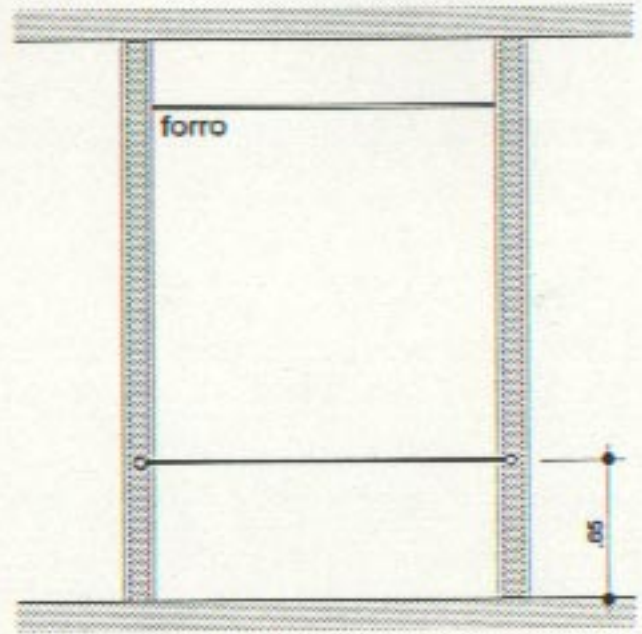


vista B

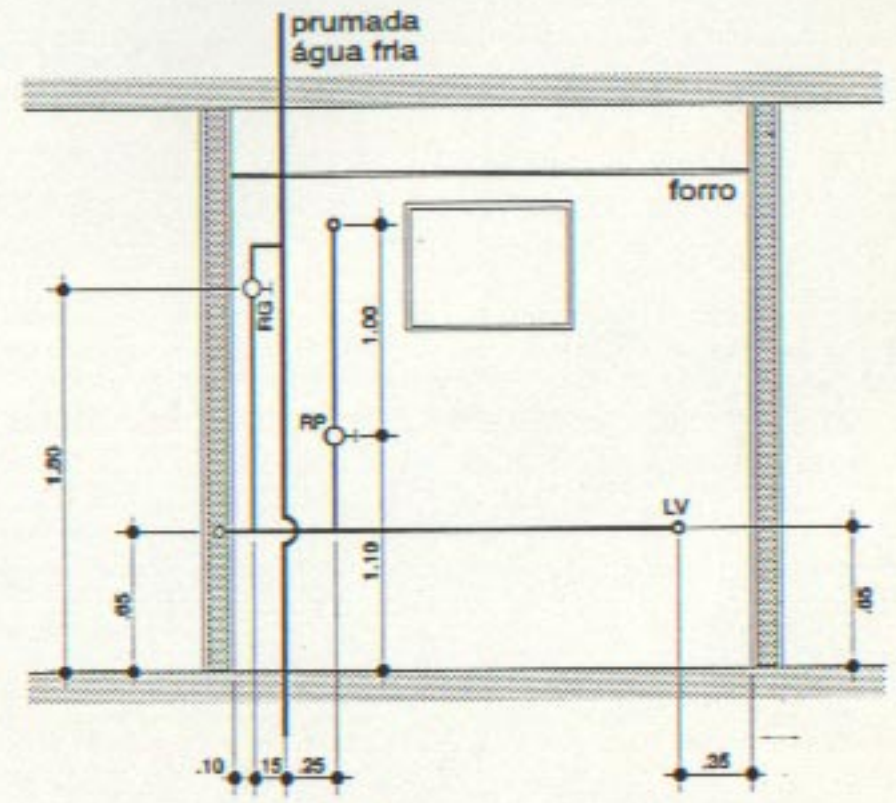
bho. casal



vista C

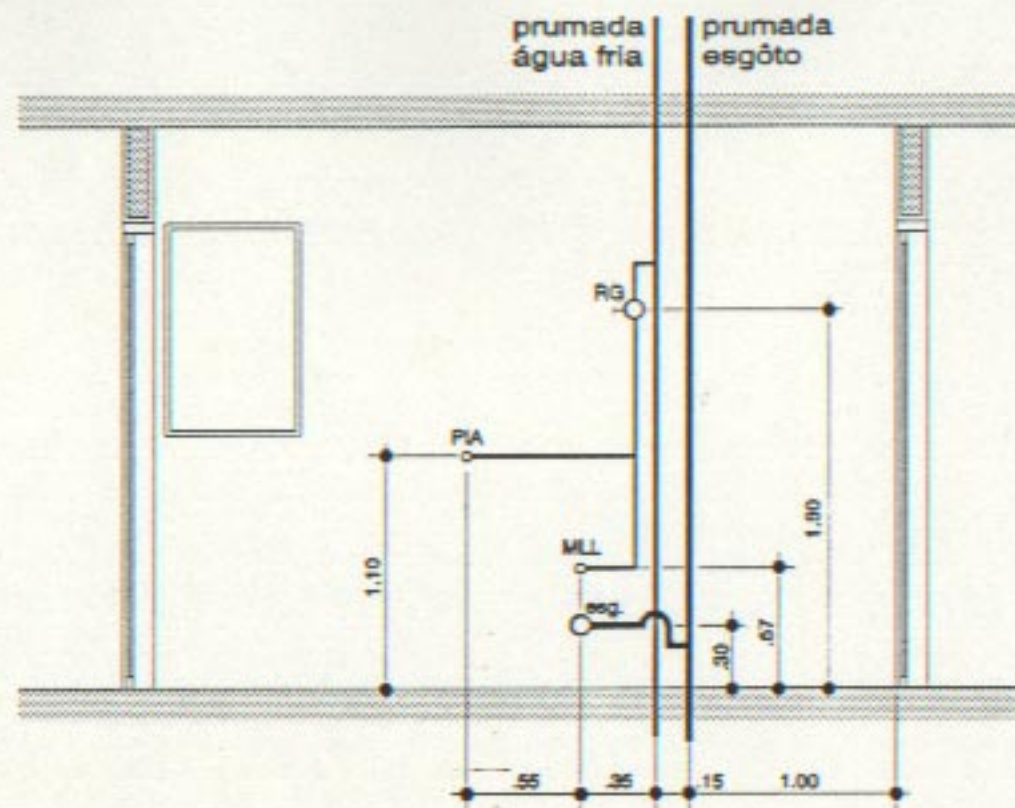


vista D



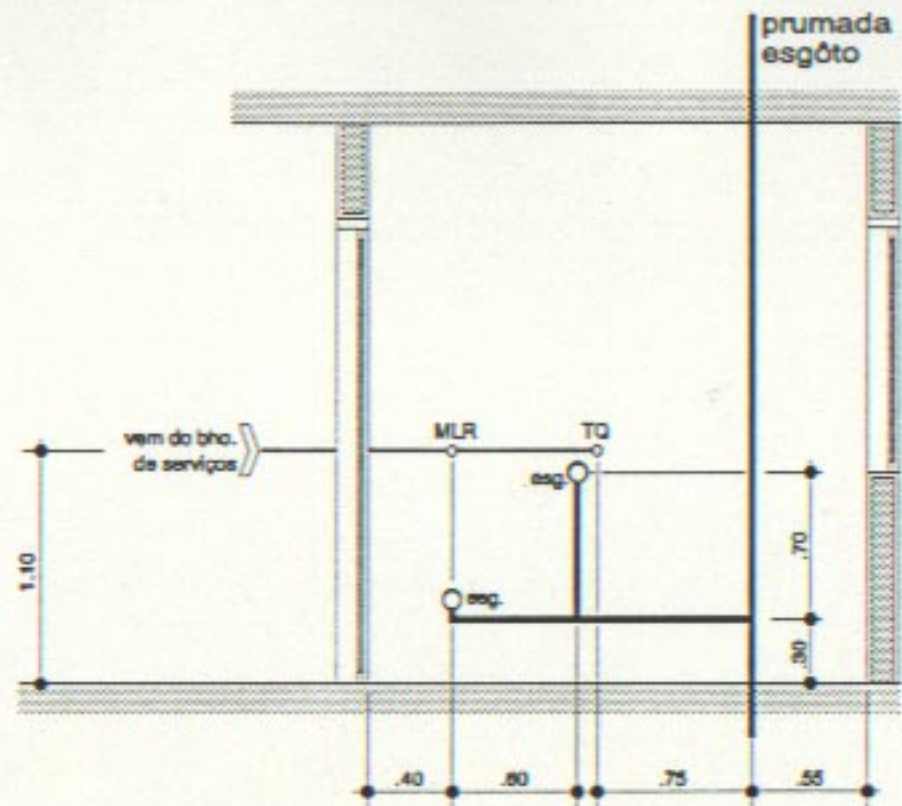
vista E

bho. social



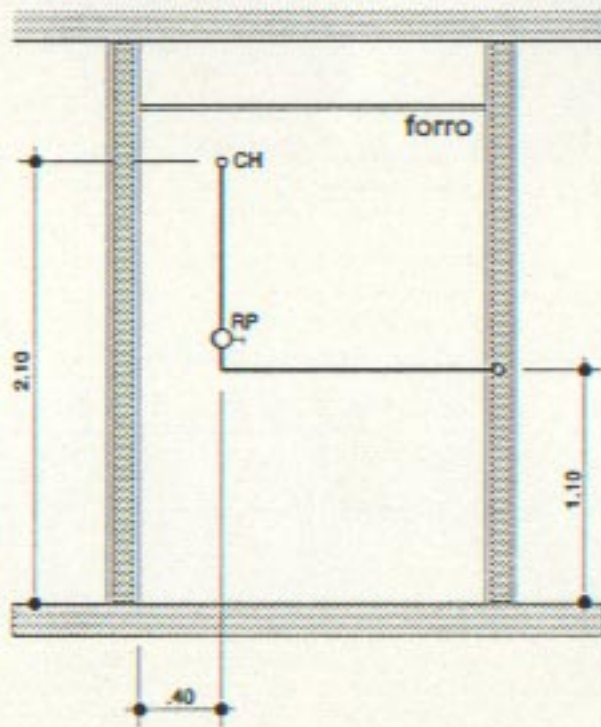
vista I

cozinha

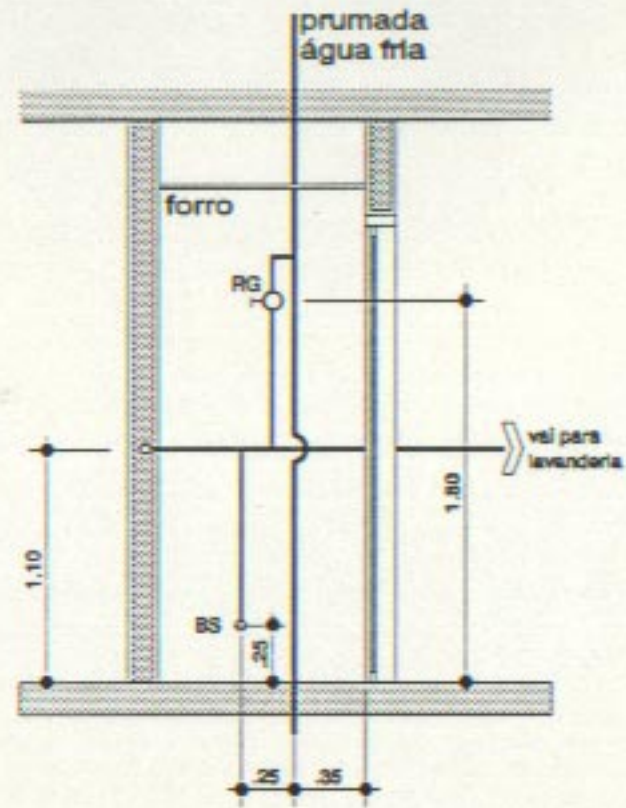


vista H

lavanderia



vista F



vista G

bho. de serviços



ENGENHARIA E CONSTRUÇÕES LTDA.

Av. Antonio Diederichsen, 941

Fone (016) 623-0007 Ribeirão Preto SP