




COPEMANEWS

LE MONDE
especial

COPEMA
L'ERMITAGE
Reserve

245M²
DE ÁREA PRIVATIVA
SENDO 30M² VARANDA GOURMET
INTEGRADA À COPA/COZINHA

- 
- 4 SUÍTES**
DORMITÓRIO DE EMPREGADA
ROUPARIA
ELEVADOR SOCIAL PRIVATIVO
4 VAGAS + BOX / DESPEJO
2 APTOS POR ANDAR
COMPLETA INFRA-ESTRUTURA
DE LAZER

FACIENDA DO EDIFÍCIO L'ERMITAGE RESERVE

Acima de tudo.



VENDAS:
16 3913 0070
AVENIDA PROFESSOR JOÃO FIUZA 2291
WWW.COPEMA.COM.BR



COPEMANEWS

COPEMA NEWS É UMA PUBLICAÇÃO INSTITUCIONAL DA COPEMA ENGENHARIA E CONSTRUÇÕES LTDA.

COORDENAÇÃO
LÍVIA MAGDALENA
LIVIA@COPEMA.COM.BR

EDITORIAL
COORDENAÇÃO GERAL:
SOLANGE SALVA E
PATRÍCIA FAVALLE

EDITORA-CHEFE
PATRÍCIA FAVALLE

DIREÇÃO DE ARTE
SOLANGE SALVA

COLABORADORES
ADRIANA BRITO, ANA CUNHA, ANA PINHO,
DRIKA SANCHES, HELEN DIAS, RAFAEL
CATANI, RICARDO DEMA, SIMONE RODRIGUES
E TATIANA SCHAVIA. ARTE: ELAINE RICCO E
MARIANA SIMONETTI

REVISÃO
CLAUDIO EDUARDO NOGUEIRA RAMOS

JORNALISTA RESPONSÁVEL
PATRÍCIA FAVALLE (MTB 33.548)

PROJETO GRÁFICO
SOLANGE SALVA

COPEMA NEWS É UMA PUBLICAÇÃO SEMESTRAL DA EM PAUTA ASSESSORIA DE COMUNICAÇÃO LTDA.
TEL. (11) 3031-6033

PUBLICIDADE
COPEMA ENGENHARIA E CONSTRUÇÕES LTDA.
AVENIDA MAURÍLIO BIAGI, 800,
ED. SPASSE CORPORATE, 1º ANDAR,
CEP: 14020-750, RIBEIRÃO PRETO
TEL. (16) 3505-1300
WWW.COPEMA.COM.BR



PROIBIDA A REPRODUÇÃO, TOTAL OU PARCIAL, DE TEXTOS E FOTOGRAFIAS SEM AUTORIZAÇÃO DA COPEMA NEWS. AS MATÉRIAS ASSINADAS NÃO EXPRESSAM, NECESSARIAMENTE, A OPINIÃO DA REVISTA.

CARTA AO LEITOR

MOMENTO ÚNICO

Num mundo cada vez mais dinâmico, em que a palavra tempo virou artigo de luxo, é essencial conciliar as tarefas cotidianas com os momentos de bem-estar. E foi pensando nesse cenário que criamos o mais novo empreendimento da Copema. Batizado de Le Monde, localizado no melhor endereço de Ribeirão Preto, o projeto já nasce com conceitos exclusivos - da alta tecnologia de automação predial aos sistemas ecologicamente responsáveis -, além de arquitetura assinada pela Rivaben Arquitetura, decoração de interiores tramada por Fernanda Marques e paisagismo de Benedito



Abbud. É um projeto cosmopolita, com ambientes racionais e sofisticados, idealizado para conviver em harmonia com os entornos. Morar no Le Monde é poder usufruir das facilidades da vida moderna, sem deixar de lado a poesia de que os sonhos são, sim, possíveis.

JOSÉ RENATO MAGDALENA

08 COMPORTAMENTO

O multifuncional Le Monde esbanja atrativos para quem não tem tempo a perder

10 SEU MUNDO

Apaixone-se pelo Le Monde, complexo de uso misto, que alia prédio comercial e residencial

22 ARQUITETURA

Fernando Rivaben revela todos os detalhes do novo empreendimento da Copema



28 PAISAGISMO

O paisagista Benedito Abbud se encarregou de criar espaços que unem lazer e descontração



38 DECORAÇÃO

A decoração cool assinada por Fernanda Marques é um dos destaques do Le Monde



44 TECNOLOGIA

As inovações tecnológicas inserem o Le Monde entre os prédios mais modernos do País

LE MONDE

especial

48 SUSTENTABILIDADE

A Copema investe as fichas no equilíbrio entre modernidade e conservação do meio ambiente



50 ESPORTE

Aos pés do parque Raya, a dica para os futuros moradores é curtir a paisagem e mexer o corpo



54 GASTRONOMIA

O queridinho da temporada é o cooktop, que permite economizar espaço e tempo na cozinha

E MAIS:

82 MIL COISAS

84 VIAGEM

86 NÓS DA COPEMA

88 PRONTO PARA MORAR

94 VIVER EM RIBEIRÃO PRETO

TRÂNSITO *livre*

VIVER E TRABALHAR EM UM LUGAR
FANTÁSTICO – ESSA É A PREMISSA DOS
EMPREENDIMENTOS QUE APOSTAM NO
JEITO MODERNO DE MORAR BEM

Por Rafael Catani



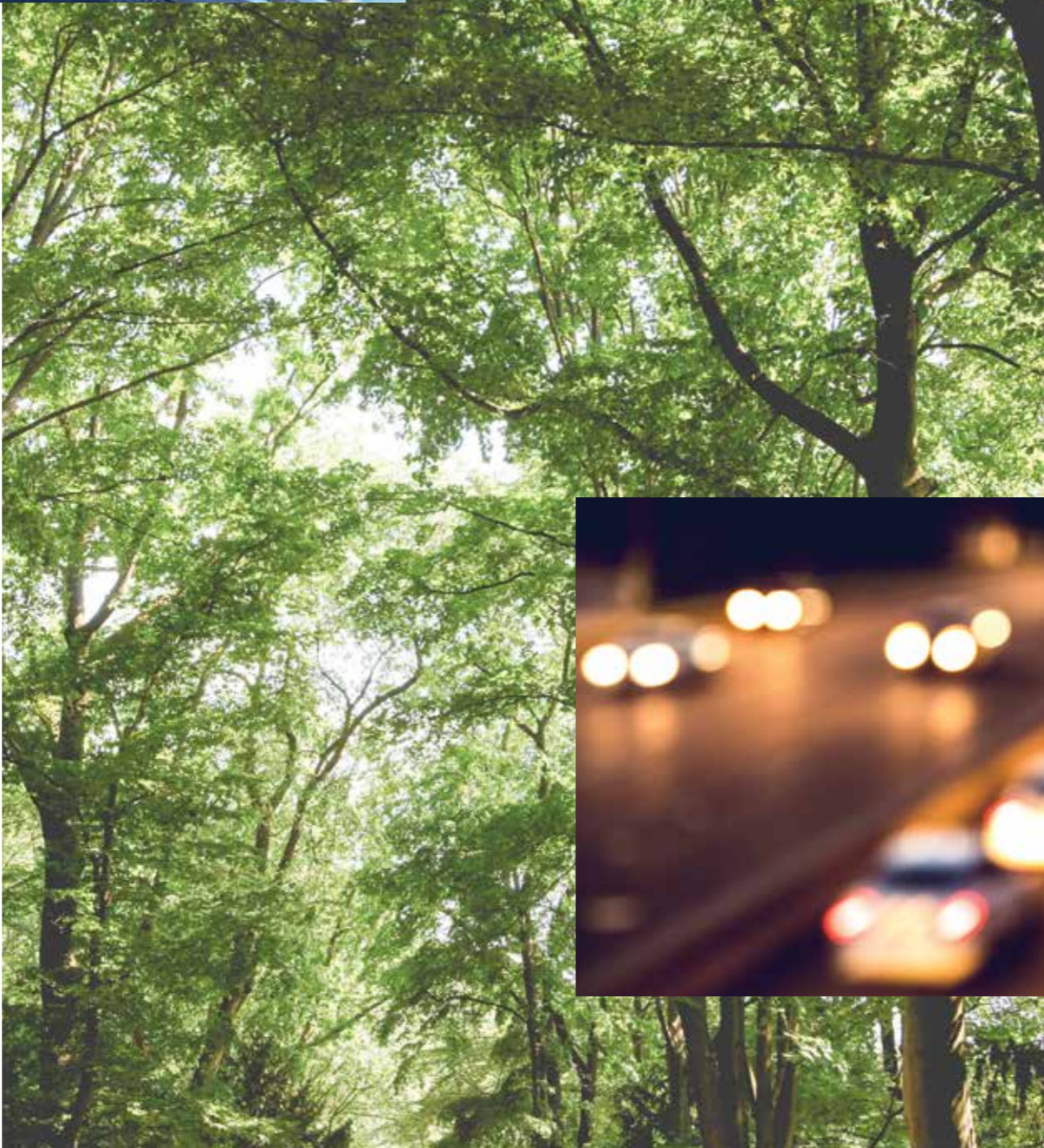


DEIXAR O TRÂNSITO,
LITERALMENTE, PARA
TRÁS, É A RECEITA
QUE ALGUMAS
PESSOAS VÊM
UTILIZANDO PARA
CONFERIR AO
COTIDIANO MAIS
QUALIDADE.

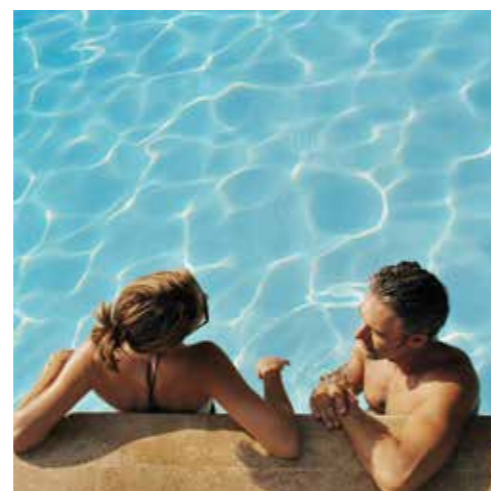


R

Residir nas grandes cidades é tentar ampliar o tempo. Entre os desafios para quem sonha em manter essa conta equilibrada está a mobilidade urbana, que envolve a integração do transporte coletivo e o uso de alternativas limpas, caso das bicicletas. Deixar o trânsito, literalmente, para trás, enquanto os modais não se tornam mais eficientes, é a receita que algumas pessoas vêm utilizando para conferir ao cotidiano mais qualidade.



E é aí que entram os edifícios de uso misto – definido pela multiplicidade de suas atribuições –, onde a conexão entre apartamentos privativos, áreas de coworking e de serviços, infraestrutura comercial e espaços de lazer é compartilhada, aproximando interesses e experiências diferentes. Parte crescente da malha das metrópoles, esses empreendimentos ocupam bairros nobres de perfil moderno e despojado, adequando-se e transformando o horizonte local, como é o caso do Le Monde, novo lançamento da Copema.



ESSE ESTILO NEOCONTEMPORÂNEO É CALCULADO AINDA COMO INVESTIMENTO, UMA VEZ QUE A ECONOMIA APARECE EM CUSTOS QUE SÃO CORTADOS DO ORÇAMENTO



Em suas plantas, unidades funcionais e inteligentes distanciam-se dos modelos tradicionais e têm como inspiração a racionalidade dos estúdios, ideais para quem mora sozinho, bem como os ambientes integrados de amplo pé-direito emprestados dos lofts, que também atendem famílias menores. Esse estilo neocontemporâneo é calculado ainda como investimento, uma vez que a economia aparece em custos que são cortados do orçamento, a exemplo dos gastos relacionados à manutenção do automóvel, como impostos e combustível.

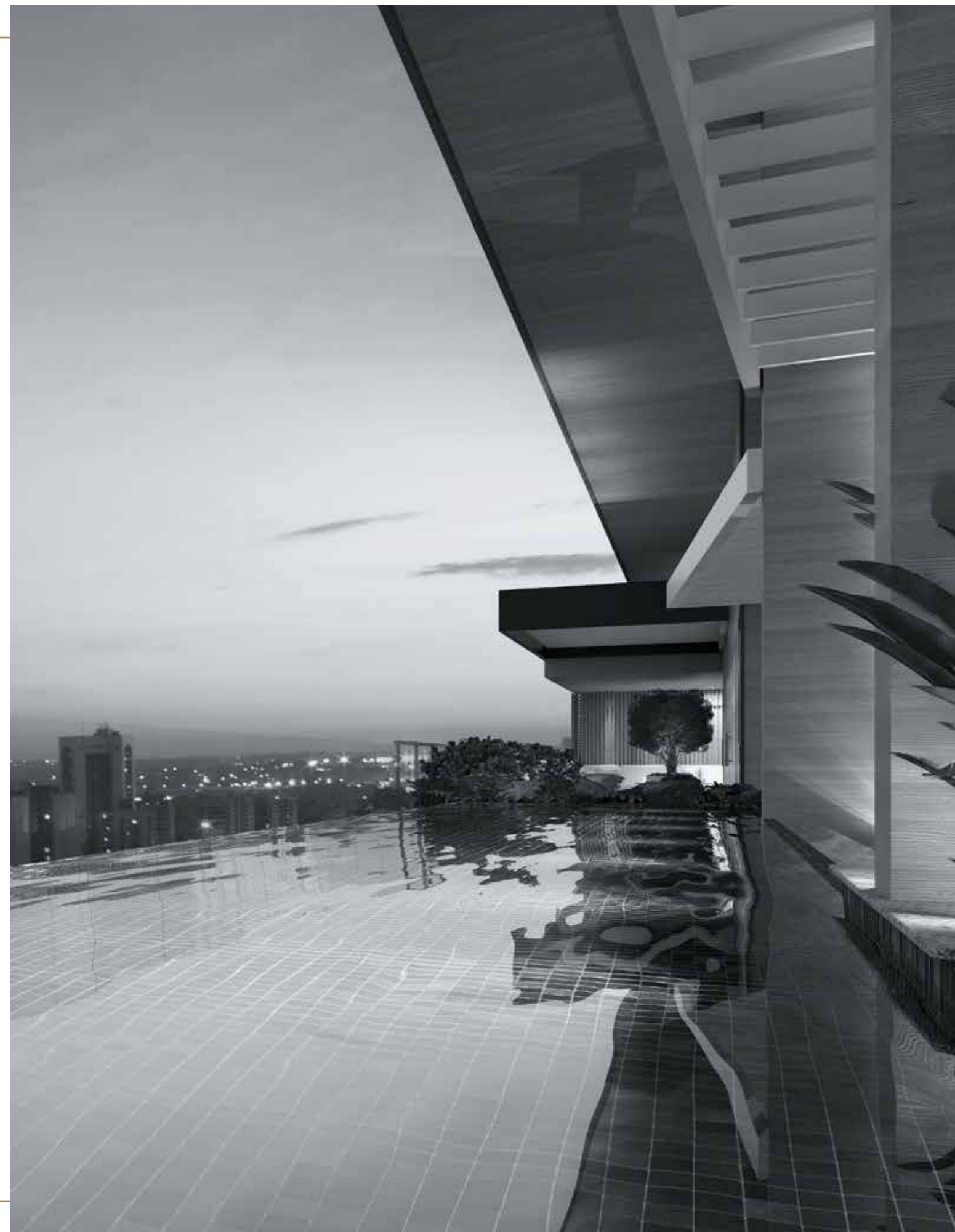
Para os futuros moradores do Le Monde, vale lembrar ainda que essa redução de gastos se estende aos serviços conectados à estrutura do prédio, das garagens às docas para carga e descarga, passando pelo mall que concentrará as lojas no edifício corporativo, até o bike sharing (bicicletas nas áreas comuns) e as áreas fitness e de lazer localizadas na cobertura. Eis aqui o conforto traduzido pela inteligência na melhor de suas vertentes. ■



Sinta-se EM CASA!

PRESTES A PERPETUAR-SE COMO UM DOS
EMPREENDIMENTOS MAIS CRIATIVOS DO
CONJUNTO ARQUITETÔNICO DE RIBEIRÃO
PRETO, O LE MONDE É PURA NOVIDADE

Por Adriana Britto



VIVA NO
PONTO MAIS ALTO
DA SUA VIDA



Com 34 anos de história, a Copema levará à Ribeirão Preto um de seus projetos mais ousados, o Le Monde, cuja ideia de uso misto, ou "mixed use", ainda é nova no País. "Trata-se de um conceito defendido por vários arquitetos e urbanistas em outros lugares do mundo, pois resgata a qualidade de vida e a convivência saudável com a cidade", destaca Fernando Rivaben, responsável pela concepção do edifício. O engenheiro civil José Renato Magdalena, sócio da construtora, conta que esse é um trabalho iniciado há mais de cinco anos, desde a aquisição do terreno.

O período de incubação, explica o empresário, foi necessário até que o projeto ideal fosse escolhido. Pensado para receber uma torre corporativa de padrão internacional, nos moldes de outro lançamento da grife, o Spasse, o endereço pareceu igualmente adequado para um produto que fosse ainda mais abrangente e que trouxesse plasticidade única, sintonizado com a infraestrutura do trecho urbano, ocupada por hotéis, restaurantes e bancos, entre inúmeros serviços, e com os entornos do Parque Doutor Luis Carlos Raya - de onde é possível contemplar a vista.



Aliás, próximo desse ponto do parque, já na entrada residencial do condomínio, as pessoas encontrarão uma praça que se abrirá para a vizinhança, desenhada pelo escritório de Benedito Abbud. "Será uma gentileza urbana para Ribeirão Preto e ali teremos uma escultura linda", revela o paisagista. Acompanhado pela vegetação exuberante de mata Atlântica e de mata tropical, com folhagens de tamanhos e de texturas variadas, além dos infinitos tons de verde, um charmoso café e algumas lojas servirão aos frequentadores que quiserem vivenciar um dos recantos mais atraentes do Le Monde.

ESCOLHAS QUE FAZEM SEU MUNDO

PROJETADO NA MELHOR LOCALIZAÇÃO DA CIDADE, INDISCUTIVELMENTE, O LE MONDE TRAZ PARA A REGIÃO DA WLADIMIR MEIRELLES MAIS DO QUE SIMPLEMENTE APARTAMENTOS, TRAZ NOVAS FORMAS DE SE VIVER, COM MUITO MAIS PERSONALIDADE E FACILIDADES. SE VOCE JÁ CONHECE O LUGAR, ENTENDE. SE NÃO CONHECE, PRECISA CONHECER.



LOCALIZAÇÃO

SE NÃO CONHECE, PRECISA CONHECER.

PARQUE DR. LUÍS CARLOS RAYA
ao lado do empreendimento

FLOR DE SAL
aprox. 100m / 2min a pé

FAMOSA PIZZA
aprox. 100m / 2min a pé

HOTEL IBIS STYLES
aprox. 300m / 5min a pé

FIÚSA CENTER
aprox. 600m / 10min a pé

PÃO DE AÇÚCAR
aprox. 700m / 12min a pé

ANCHO PREMIUM BEEF
aprox. 700m / 12min a pé

EMPÓRIO DONNA FIUCA
aprox. 700m / 12min a pé

WYNDHAM
aprox. 1km / 5min de carro

VAPIANO
aprox. 1km / 5min de carro



Passos adiante e o visual desse jardim único dará lugar ao acesso que receberá pedestres, ciclistas e motoristas. Do porte-cochère ao lobby e suas passagens bem definidas, a decoração assinada pela arquiteta Fernanda Marques priorizará as boas condições de circulação e a utilização de móveis de usos versáteis. “Serão pufes e mesas que podem funcionar como assento ou como base de apoio”, comenta a profissional, que completa: “Essas peças, presentes nos ambientes integrados mais modernos, serão adaptadas em termos de peso e de mobilidade para as demandas do empreendimento.

Nos pavimentos superiores do Le Monde Parc, o briefing tomado pela racionalidade estará em cada detalhe das 176 unidades privativas, organizadas em cinco tamanhos – 47, 56, 72, 83 e 87 metros quadrados – e layout de desenho moderno, no estilo dos estúdios e dos lofts nova-iorquinos. O arquiteto Fernando Rivaben reforça que a localização na parte superior do parque, com vista permanente para a face leste – ou seja, com todos os apartamentos iluminados pelo Sol da manhã – oferecerá aos futuros moradores uma condição exclusiva.

O BRIEFING TOMADO PELA RACIONALIDADE ESTARÁ EM CADA DETALHE DAS 176 UNIDADES PRIVATIVAS, ORGANIZADAS EM CINCO TAMANHOS – 47, 56, 72, 83 E 87 METROS QUADRADOS



LE MONDE PARC

ÁREA DO TERRENO 5.964,42 m ²	APARTAMENTOS 87m ² – 83m ² – 72m ² – 56m ² – 47m ²
ÁREA CONSTRUÍDA 48.870,42 m ²	DORMITÓRIOS 2 dormitórios (1 ou 2 suítes)
Nº DE TORRES 1 torre	Nº VAGAS 1 ou 2 por apartamento
Nº DE PAVIMENTOS TIPO 22 pavimentos	Nº DE ELEVADORES 4 (2 sociais e 2 serviços)
Nº DE APARTS. POR ANDAR 8 apartamentos por andar	LANÇAMENTO 1º semestre 2018
TOTAL DE UNIDADES 176 unidades tipo	PREVISÃO ENTREGA 2º semestre 2021

Partindo para outro ponto do prédio, atraente em cada ângulo de sua volumetria, vê-se o térreo do edifício corporativo, o Le Monde Avenue. "Projetamos um átrio imponente, também com pé-direito duplo, para que o embarque e o desembarque sejam feitos através do porte-cochère que se desenvolve em meio às lojas, espaços de convivência e jardins exuberantes", conclui Rivaben. Nas 42 unidades tipo + 1 duplex desse módulo, com dimensões de 275, 550 e 987 metros quadrados, as empresas terão à disposição recursos diversos. Serão pisos elevados e forros para distribuição das instalações e áreas generosas de iluminação natural que permitirão o diálogo com o horizonte ribeirão-pretano.



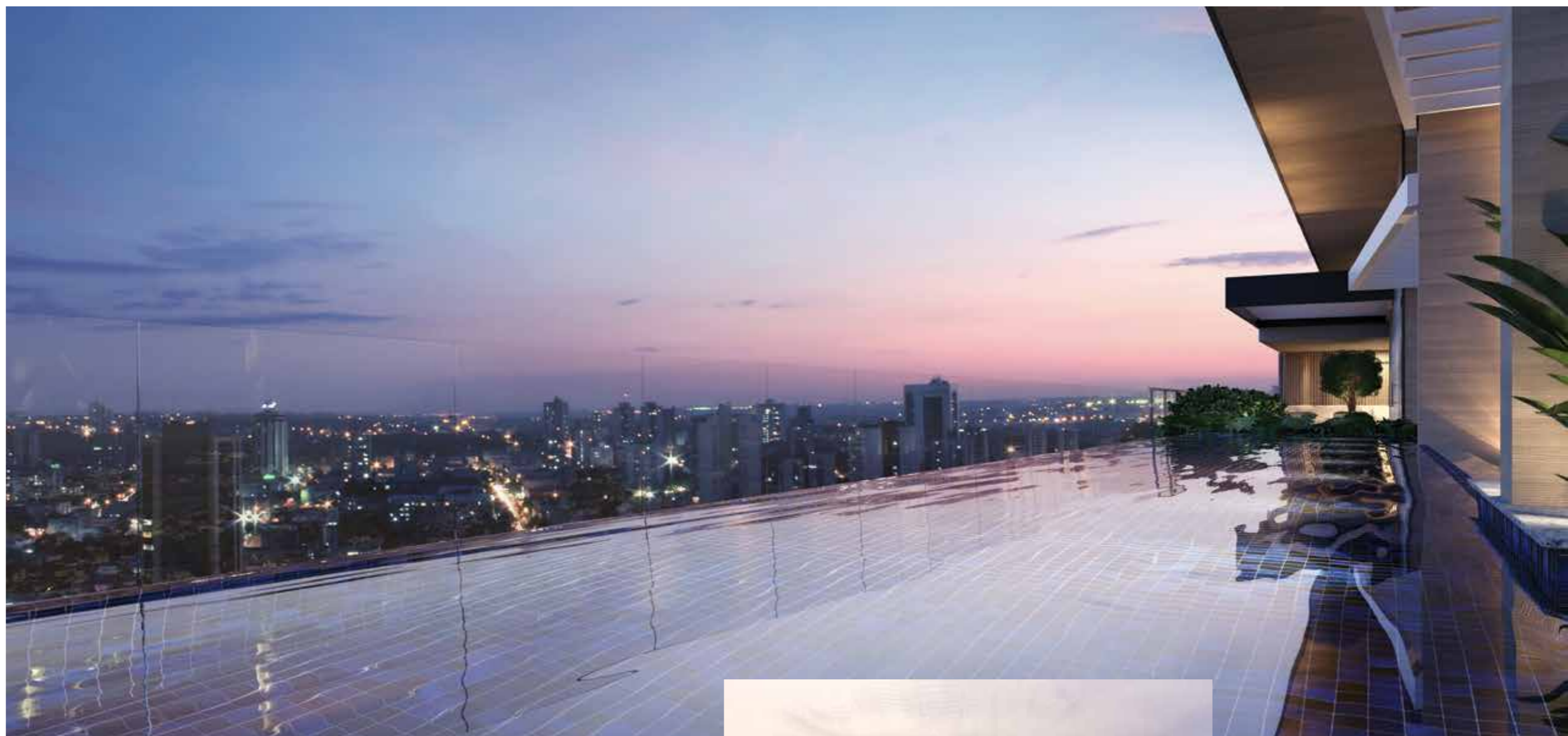
PROJETADO COM ÁTRIO IMPONENTE, TAMBÉM COM PÉ-DIREITO DUPLO, PARA QUE O EMBARQUE E O DESEMBARQUE SEJAM FEITOS ATRAVÉS DO PORTE-COCHÈRE, O LE MONDE AVENUE É PURA ELEGÂNCIA

LE MONDE AVENUE

ÁREA DO TERRENO 5.964,42 m ²	ÁREA PRIVATIVA (UNID. TIPO) 275m ² - 550m ² - 987m ²
ÁREA CONSTRUÍDA 48.870,42 m ²	POSSIBILIDADE DE JUNÇÃO até 2 unidades
Nº DE TORRES 1 torre	Nº VAGAS 5 vagas por unidade
Nº DE PAVIAMENTOS TIPO 22 pavimentos	Nº DE ELEVADORES 8 (6 sociais, 1 serviço e 1 vip)
Nº DE UNIDADES POR ANDAR 2 unidades	LANÇAMENTO 1º semestre 2018
TOTAL DE UNIDADES 42 unidades tipo + 1 duplex	PREVISÃO ENTREGA 2º semestre 2021

Essa conexão com o skyline mantém-se na cobertura, onde o terraço, a academia e o lounge terão o parque como companhia. Benedito Abbud lembra que os arredores foram essenciais para a idealização do Le Monde. "Usamos, no paisagismo, uma ferramenta que se chama 'capturar a paisagem'. A piscina, por exemplo, aproveita a borda infinita e se alinha à paisagem no entorno para trazer ao prédio e para aquelas pessoas que estão ali, frescor e um toque wellness". Para Fernando Rivaben, levando em conta essa ótica, somada à excelência dos padrões construtivos da Copema, o Le Monde será o novo cartão-postal da cidade. "É, sem dúvida, um empreendimento perene e singular", diz. ■

SEU MUNDO
REAL É AQUELE
QUE TOCA VOCÊ



RAZÃO E *sensibilidade*

NO LE MONDE, LANÇAMENTO
DA COPEMA DE LINHAS
CONTEMPORÂNEAS, É
IMPOSSÍVEL NÃO SE ENCANTAR
POR CADA DETALHE

Por Adriana Britto



PARA CADA
PERSONALIDADE
EXISTE UM LE MONDE
EXCLUSIVO

Como define o arquiteto Fernando Rivaben, "O Le Monde é inovador em todos os sentidos". O destaque entre os lançamentos da Copema para o primeiro semestre de 2018, terá a espinha dorsal na ideia do mixed use, ou uso misto. "Esse é um conceito que apresenta e provoca uma rica interação entre suas funções e atribuições, em que residências e lojas, o trabalho e o lazer, convivem de maneira harmônica e fazem do complexo um conjunto vivo no contexto urbano, diferente dos tímidos edifícios de função única e específica que existem atualmente", completa.

Por dentro do Le Monde, cuja fachada estará marcada por caixilhos de 2,4 metros de altura e vidros laminados de alto desempenho térmico e iluminico, serão 176 apartamentos distribuídos por 22 andares, vistos em cinco tamanhos - 47, 56, 72, 83 e 87 metros quadrados. A partir do estilo da planta, os imóveis foram definidos como Skyview Apartments, Skyview Studios, Terraced Studios, Grand Lofts e Park View Apartments. Neles, conta Fernando, estão desenhadas propostas distintas com soluções práticas e confortáveis, norteadas pela racionalidade e adequadas ao modo de vida contemporâneo.



FINAL 01
SKYVIEW
APARTMENT
87M²

2 SUÍTES
CLOSET
LAVABO
2 VAGAS
SKY WINDOW
TERRAÇO
VISTA PARA
O PARQUE RAYA
FACE LESTE



FINAL 02
SKYVIEW
STUDIO
47M²

1 SUÍTE
LAVABO
1 VAGA
SKY WINDOW
VISTA PARA
O PARQUE RAYA
FACE LESTE



FINAL 03, 06 E 07
TERRACED
STUDIO
56M²

1 SUÍTE
LAVABO
1 VAGA
TERRAÇO
VISTA PARA
O PARQUE RAYA
FACE LESTE



FINAL 04 E 05
GRAND
LOFT
72M²

1 SUÍTE
CLOSET
LAVABO
2 VAGAS
TERRAÇO
VISTA PARA
O PARQUE RAYA
FACE LESTE



FINAL 08
PARKVIEW
APARTMENT
83M²

2 SUÍTES
CLOSET
LAVABO
2 VAGAS
TERRAÇO
VISTA PARA
O PARQUE RAYA
FACE LESTE

BOM-GOSTO
COMBINA COM
EXCLUSIVIDADE



AO LADO,
SALA DE JANTAR.
A BAIXO,
PERSPECTIVA
DO LIVING.



SKYVIEW
APARTMENT
87M2
DE ÁREA PRIVATIVA
PLANTA PADRÃO +
PLANTA OPÇÃO
(Com lavabo)

2 SUÍTES
CLOSET
2 VAGAS
SKY WINDOW
TERRAÇO
VISTA PARA
O PARQUE RAYA
FACE LESTE



IDEALIZE O SEU
NOVO ENDEREÇO

SKYVIEW
STUDIO
47M2
DE ÁREA PRIVATIVA
PLANTA PADRÃO

1 SUÍTE
LAVABO
1 VAGA
SKY WINDOW
VISTA PARA
O PARQUE RAYA FACE
LESTE



AO LADO, OPÇÃO
DE PLANTA STUDIO,
COM DESTAQUE PARA
SUÍTE E PARA O LIVING
DECORADOS





GRAND
LOFT
72M2
DE ÁREA PRIVATIVA
PLANTA PADRÃO

- 1 SUÍTE
- CLOSET
- LAVABO
- 2 VAGAS
- TERRAÇO
- VISTA PARA
- O PARQUE RAYA
- FACE LESTE

APOSTE EM
ESPAÇOS
FUNCIONAIS



TERRACED
STUDIO
56M2
DE ÁREA PRIVATIVA
PLANTA PADRÃO +
PLANTA OPÇÃO
(COZINHA INTEGRADA)

- 1 SUÍTE
- LAVABO
- 1 VAGA
- TERRAÇO
- VISTA PARA
- O PARQUE RAYA
- FACE LESTE



O SEU JEITO DE SER
TEM QUE SER ÚNICO



PARKVIEW
APARTMENT
83M2
DE ÁREA PRIVATIVA
PLANTA OPÇÃO

2 SUÍTES
CLOSET
LAVABO
2 VAGAS
TERRAÇO
VISTA PARA
O PARQUE RAYA
FACE LESTE



INTIMISTA, NATURAL,
INTEGRADO E
ACOLHEDOR

ESTE COMPLEXO É UM CONJUNTO VIVO NO CONTEXTO URBANO DE RIBEIRÃO PRETO, DIFERENTE DOS TÍMIDOS EDIFÍCIOS DE FUNÇÃO ÚNICA E ESPECÍFICA QUE EXISTEM ATUALMENTE

Esse perfil dinâmico se estenderá aos demais segmentos da torre. “No edifício corporativo, grandes lajes, limpas e abertas para a instalação de empresas, com versatilidade e flexibilidade, permitem a otimização dos espaços, além das alternativas de layout e do suporte técnico”, diz. A infraestrutura planejada para essa área também incluirá elevadores inteligentes, heliponto, segurança com controle de acesso de última geração e docas para carga e descarga, expedição para triagem e despacho para correspondência, entre inúmeros recursos.

INCOMPARÁVEL ATRAVÉS DE UM PROJETO INTELIGENTE E MODERNO, VISLUMBRAMOS HOJE O QUE SUA EMPRESA DEMANDARÁ AMANHÃ.



FERNANDO RIVABEN

ARQUITETO

Ele tem mais de 30 anos de experiência no mercado da construção civil no interior de São Paulo, e é dono de um portfólio que ultrapassa 500 projetos



FERNANDA MARQUES

ARQUITETA DE INTERIORES

Com escritórios nas badaladas cidades de São Paulo, Londres, Lisboa e Lausanne, ela é um dos nomes mais prestigiados da arquitetura contemporânea



BENEDITO ABBUD

PAISAGISTA

Criar layouts paisagísticos com identidade própria – de condomínios a parques e unidades corporativas – é a especialidade desse profissional, cuja carreira soma 35 anos

O CARTÃO DE VISITAS QUE A SUA EMPRESA MERECE



Outro trecho-chave do empreendimento estará no topo de seu corpo sólido. Na cobertura, pontua o arquiteto, os moradores terão à disposição um conjunto de lazer com lounge e salão de festas somado ao espaço gourmet externo. Já para quem quiser reservar parte do tempo para praticar exercícios físicos ou mesmo desacelerar do frenesi cotidiano, vale usufruir do ambiente fitness com pé-direito duplo e a piscina com deque molhado e borda infinita voltada para o Parque Doutor Luis Carlos Raya - um verdadeiro oásis verde na cidade de Ribeirão Preto. Por todo o pavimento, a beleza estampada na arquitetura paisagística é assinada por Benedito Abbud.



DETALHE DO PISO ELEVADO E DO ACABAMENTO DO FORRO

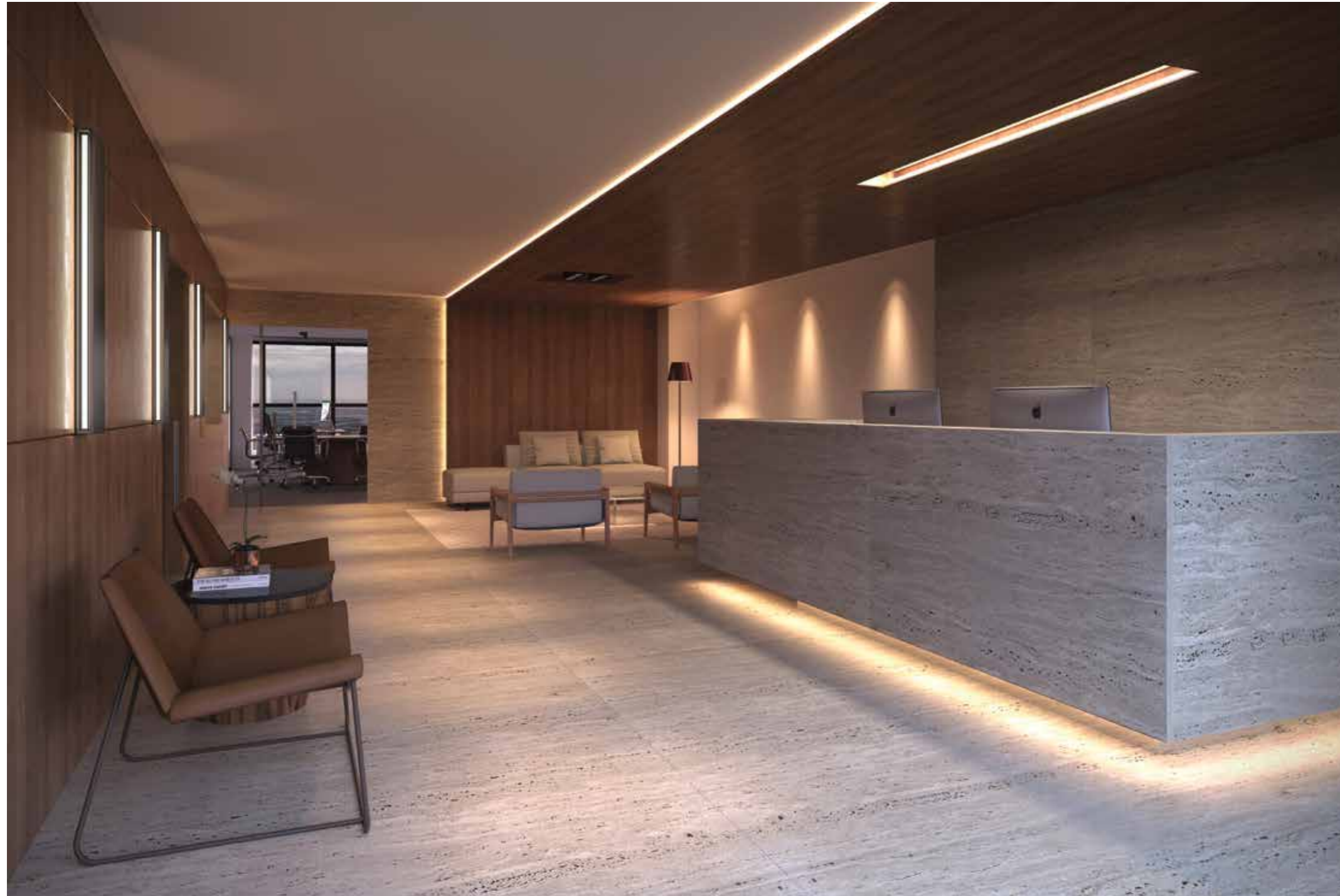


LAJE CORPORATIVA
550M2
DE ÁREA PRIVATIVA
SUGESTÃO DE LAYOUT 02
65 COLABORADORES
COM ELEVADOR MACA E PASSAGEM EXCLUSIVA



LAJE CORPORATIVA
550M2
DE ÁREA PRIVATIVA
SUGESTÃO DE LAYOUT 02
100 COLABORADORES

UM AMBIENTE
QUE SE ADAPTA À
REALIDADE DA
SUA EMPRESA.



O charme do Le Monde estará impresso logo no acesso de cada edifício. No residencial, o lobby desponta com sofisticação, revelada em cada detalhe da decoração proposta pela arquiteta Fernanda Marques. A entrada corporativa, imaginada com a mesma elegância, conta com átrio que ilumina e aponta o caminho para lojas, locais de convivência e jardins exuberantes. Para Fernando Rivaben, o sucesso desse tipo de planta implica, além da concepção e da criação de espaços multifuncionais, um exaustivo processo de desenvolvimento e compatibilização de quase 20 escritórios de projetos complementares, que representam diversas áreas da construção civil. “Todo esse trabalho visa entregar aos clientes da Copema, futuros moradores e investidores, o melhor e mais correto produto possível, com soluções técnicas e arquitetônicas modernas. Nosso objetivo é surpreender.” Infindamente.

TUDO EM SEU LUGAR

Fernando Rivaben, arquiteto responsável pelo Le Monde, destaca que todos os projetos atendem às normas técnicas vigentes, normas de desempenho, acessibilidade, bombeiros e COMAER, bem como foram aprovados pelos órgãos públicos municipais competentes, detalhes que garantem inovação, segurança e qualidade da obra. ■

O LADO BOM *da vida*

COM CRIAÇÕES DE BENEDITO
ABBUD, OS JARDINS E AS DE MAIS
VEGETAÇÕES DARÃO AO LE MONDE
ARES DE SUPERESTRELA

Por Helen Dias





Dono de um portfólio com mais de 6 mil projetos de arquitetura paisagística realizados no Brasil e em outros três países, o nome de Benedito Abbud é referência para os profissionais que atuam no mercado imobiliário. Não é à toa que em quatro décadas de carreira, ele conquistou o prestigiado Prêmio Greening, que é conferido pela Reed Exhibitions em parceria com a Green Building Council Brasil, e ainda participou de 49 empreendimentos ganhadores do Prêmio Master Imobiliário, criado pela Fiaci-Brasil e Secovi-SP.

O ROOFTOP TEM
EQUIPAMENTOS DE
LAZER COM FITNESS,
GOURMET, SALÃO
DE FESTAS E PISCINA
COM VISTA PARA O
MELHOR DA CIDADE

A ARQUITETURA ARROJADA DESPONTA PARA UM SKYLINE SURPREENDENTE

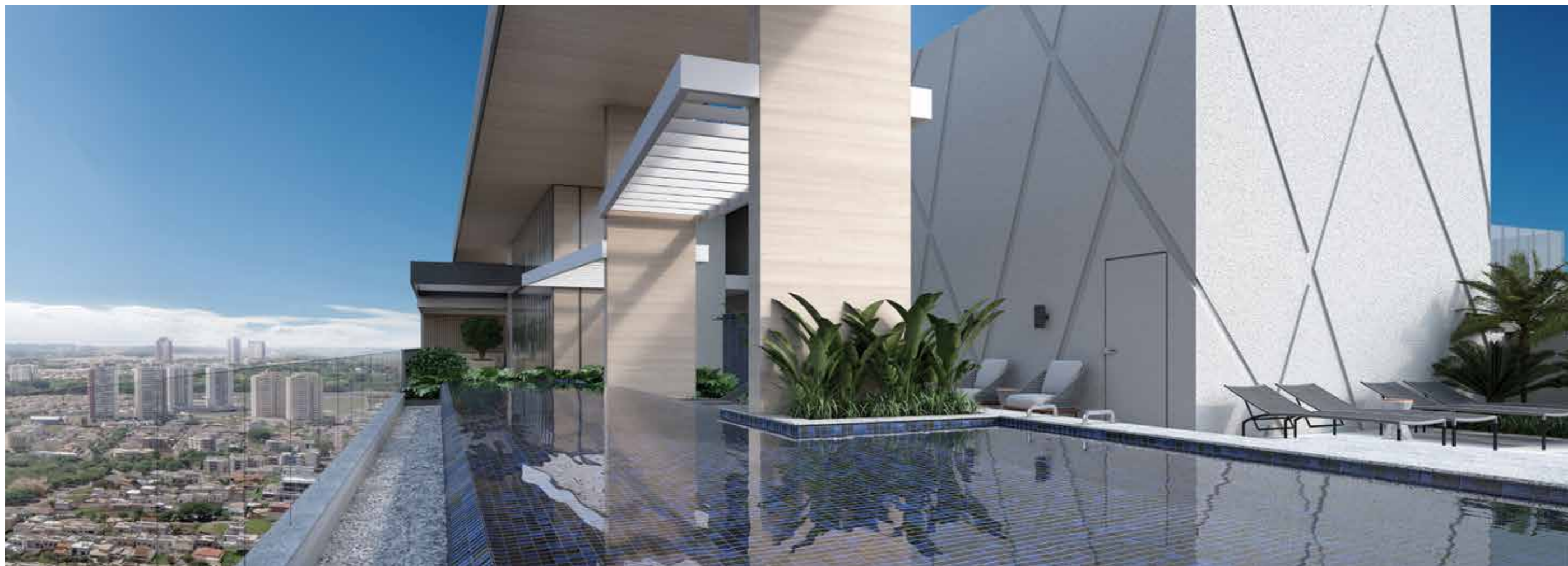
Além do desenho idealizado para o Le Monde, os trabalhos da empresa de Benedito Abbud, fundada em 1981, podem ser observados em diferentes escalas, das residências e condomínios aos bairros e cidades inteiras, a exemplo do Parque Jefferson Peres, no Amazonas, da nova cidade de Parauapebas, no Pará, e das praças Victor Civita e Ayrton Senna, ambas em São Paulo. Contam-se ainda os layouts desenvolvidos para as edições brasileiras da Copa do Mundo e dos Jogos Olímpicos, que aconteceram respectivamente em 2014 e em 2016, no Brasil.

Sobre os estudos feitos para o Le Monde, Cynthia Matos, coordenadora de projetos do escritório, comenta que se trata de um empreendimento muito especial, começando pelo perfil do bairro, repleto de atividades para pessoas ligadas às inovações da atualidade e pela identidade do complexo. "O edifício e toda a sua estrutura traduzem uma tendência mundial de sinergia entre trabalho e moradia. Os espaços de lazer são versáteis e envolvidos por vegetação exuberante, reforçando o contato com a natureza", diz.

Essa vegetação, de grande impacto visual, é composta por maciços densos, completa Cynthia, e foi proposta em toda a concepção com a intenção de integrar e dar continuidade ao verde do Parque Doutor Luis Carlos Raya, que fica na vizinhança do empreendimento. Dessa maneira, o passeio do pedestre será valorizado desde o trecho urbano até o interior da torre, com destaque para os jardins do lobby do edifício residencial e do lobby do prédio corporativo, bem como para as áreas de lazer da cobertura. Por fim, vale guardar um tanto da atenção para a escultura que será colocada na esquina do Le Monde. "Será um presente para Ribeirão Preto."

RESPIRE FUNDO

Pedimos para Cynthia Matos falar sobre o espaço Sky Pool, que representa um dos pontos mais charmosos do Le Monde. "Equipamentos de lazer com fitness, gourmet e salão de festas foram projetados na cobertura e a piscina será o grande destaque. Durante o dia, a sua borda infinita capturará a paisagem do bairro, enquanto a iluminação especial na água, junto ao skyline da região, criará um clima de requinte no momento de festas", finaliza. ■



VOU MOSTRAR COMO SOU

A ELEGÂNCIA ESTÁ NOS DETALHES,
E É ASSIM QUE O LE MONDE
MARCARÁ O SEU LUGAR ENTRE
OS MELHORES ENDEREÇOS
DA CIDADE PARA SE VIVER

Por Adriana Brito





NA COBERTURA ESTÃO AS ÁREAS DE USO COLETIVO, A EXEMPLO DO SALÃO DE FESTAS E DA ACADEMIA, ELABORADA PARA TIRAR PROVEITO DA PAISAGEM E GARANTIR MAIOR BEM-ESTAR AOS FREQUENTADORES



P

Para Fernanda Marques, o segredo do sucesso de um projeto como o Le Monde está na sintonia entre os profissionais envolvidos no trabalho: "É muito importante que o empreendimento tenha uma atmosfera única, tanto nos ambientes internos, quanto na arquitetura e no paisagismo". Diferenciado e híbrido, o conceito do edifício erguido em duas torres, residencial e comercial, com entradas independentes, ainda é novo no Brasil e representa um desafio para todos os envolvidos, comenta a arquiteta.

O LE MONDE
TRAZ PARA O
SEU DIA A DIA UM
ESTILO DE VIDA
ÚNICO.

BRINQUEDOTECA



LEVE SEUS MOMENTOS
DE LAZER E CONVIVÊNCIA
AO PONTO MAIS ALTO DA
TORRE, EM AMBIENTES
INCRÍVEIS, ENVOLVENTES
E, CLARO, COM A MELHOR
VISTA DO PARQUE RAYA.



SKY LOUNGE



ROOFTOP BAR



FITNESS ROOM



SKY POOL

CELEBRE OS BONS MOMENTOS AO LADO DOS AMIGOS

Os mais de 25 anos de carreira, identificada nos domicílios e grandes endereços imobiliários assinados no País e em cidades como Miami, Lisboa e Londres, foram indispensáveis para Fernanda estabelecer seus processos de criação – num deles, está a leitura do layout e a ideia que ele transmite. “(...) Gosto de pensar sobre a localização, quem vai morar ali, o que o entorno do lugar me fala. São informações que vou recebendo e digerindo, para inserir depois em cada ponto, através das texturas e da escolha das cores”, diz.

No caso do Le Monde, o briefing foi necessário para compor os interiores da cobertura, que receberá moradores de faixas etárias distintas. “O salão de festas vai ser disputadíssimo, tenho certeza, com a atmosfera das residências, bem distante daquela cara de espaço alugado. E a academia também será incrível, as pessoas não precisarão buscar nada do gênero fora do condomínio”, avisa.



ACIMA, DETALHE DA CHURRASQUEIRA



ALCANÇE O TOPO E CELEBRE CADA CONQUISTA!

O que vai de encontro, aliás, com o objetivo dos edifícios de uso misto, cuja estrutura inclui inúmeros serviços para que ninguém perca tempo com o trânsito ou se preocupe com questões relacionadas à segurança, por exemplo. “A gente quer fazer de tudo, estudar, trabalhar, cuidar dos filhos, da família; então acho que a nova proposta da Copema preenche essas lacunas de uma maneira sofisticada.”

Fernanda pontua que o projeto traz outro diferencial, que é o emprego racional de cada metro quadrado, sem exageros. “Sabe aqueles espaços que a gente não usa nunca, mas que oneram no valor da administração patrimonial? Pois é, aqui isso não vale. Vejo que houve uma preocupação em elencar o que realmente será utilizado, o que será necessário.” Nos 176 apartamentos privativos, essa métrica inteligente aparece em plantas charmosas e modernas. Sobre os demais segmentos, explica ela, a opção no décor se deu entre a sofisticação e o design contemporâneo. Os materiais passam pelo mármore, pelos porcelanatos importados e pelos tons do bege, do cinza e dos acobreados. Para enriquecer a planta com outras notas, muitos detalhes serão destacados pela iluminação indireta, dos nichos recortados pela marcenaria aos objetos de decoração. “No final, quero que o morador do Le Monde se sinta representado nas áreas comuns, que ele veja que se trata de uma continuidade de sua casa”, pontua.





SKY LOUNGE
 SOFISTICAÇÃO PARA
 RECEBER OS SEUS CONVIDADOS, COMO
 NOS MELHORES LUGARES DO MUNDO.

A OPÇÃO NO DÉCOR, SE DEU
 ENTRE A SOFISTICAÇÃO E O
 DESIGN CONTEMPORÂNEO.
 OS MATERIAIS PASSAM
 PELO MÁRMORE,
 PELOS PORCELANATOS
 IMPORTADOS E PELOS TONS
 DO BEGE, DO CINZA E DOS
 ACOBREADADOS

ABRA UM PARÊNTESE

Ao refletir sobre a sua participação na concepção do empreendimento, a arquiteta Fernanda Marques fala sobre a importância de conhecer a cultura da empresa, além da sinergia que tem com os muitos especialistas envolvidos, entre os quais, o arquiteto paisagístico Benedito Abbud. "Já trabalho com ele há anos, temos uma parceria de longa data, sempre procuramos fazer com que a atividade de um complemente a do outro". Isso faz toda a diferença. ■



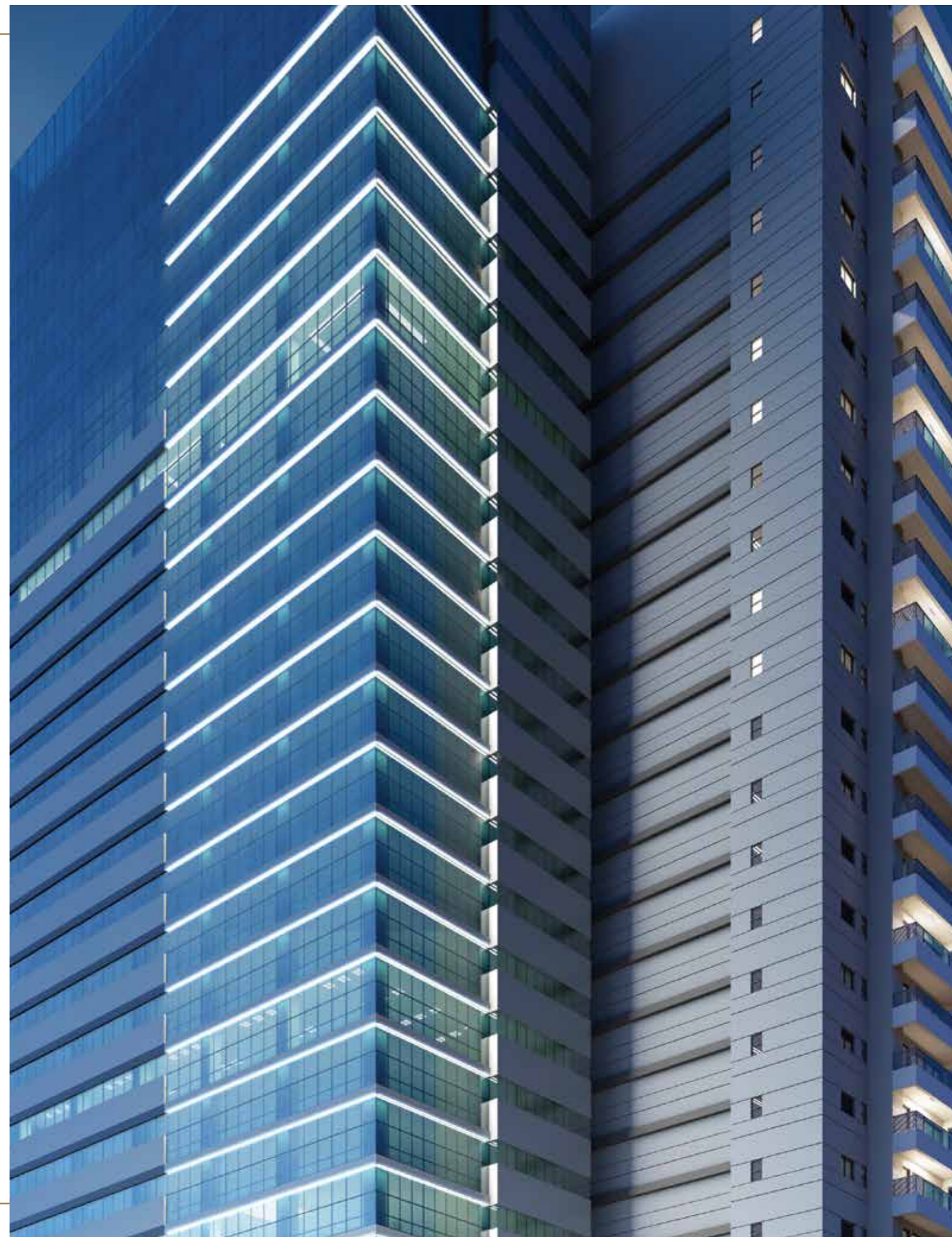
HIGH- tech

NO ENDEREÇO QUE JÁ
NASCE CONECTADO, MORAR
COM ESTILO É VIVER O NOVO

Por Drika Sanches



Considerado o maior prédio, em metros quadrados, planejado pela Copema, o Le Monde será um empreendimento de dois edifícios e mais composições - incluindo aí o segmento das garagens e demais composições que se expandem à sua volta. Expressada visualmente pela fachada de traçado contemporâneo, recoberta por grandes caixilhos e pele de vidro laminado de alto desempenho térmico e luminotécnico, a torre será essencialmente marcada pela inovação.



“É um projeto que poderia estar seguramente implantado em qualquer grande metrópole do Brasil e do mundo, não apenas pelo novo e atraente conceito, como também pela tecnologia de ponta que está incorporada nele”, assinala o arquiteto Fernando Rivaben. Essas premissas são detectadas já na estrutura, dos elevadores de alta velocidade, elevador VIP, às garagens inteligentes, e pelos geradores disponíveis para as áreas comuns e privativas.

Planejadas com foco na comodidade e no uso racional dos espaços, as plantas das 42 unidades tipo + um duplex do edifício corporativo, chamado de Le Monde Avenue, e das 176 unidades tipo do edifício residencial, denominado Le Monde Parc, se destacam pela exploração das aberturas e dos ambientes bem dimensionados. Fernando lembra que esse cuidado em aliar modernidade e conforto é evidenciado nas duas entradas do condomínio.

“É importante salientar o projeto luminotécnico, não só da torre residencial, mas do empreendimento como um todo, que além de extremamente decorativo e agradável, atende todas as exigências técnicas atuais”, avisa. Fechando o tour high-tech, o arquiteto fala sobre outros diferenciais do complexo, caso dos painéis fotovoltaicos para captação de energia solar que suprirão quase toda a demanda energética do condomínio residencial.

Entre outros recursos, continua, o endereço contará com “automação predial nas áreas comuns, e previsão nas residências, sistema de segurança de última geração, energia limpa (apartamentos não utilizarão combustíveis fósseis, o GLP, apenas eletricidade), sky windows e bike sharing. Viver assim parece irresistível, é plugar e sair usando. ■

É UM PROJETO QUE PODERIA ESTAR IMPLANTADO EM QUALQUER GRANDE METRÓPOLE DO BRASIL E DO MUNDO, NÃO APENAS PELO NOVO E ATRAENTE CONCEITO, COMO TAMBÉM PELA TECNOLOGIA DE PONTA QUE ESTÁ INCORPORADA NELE



AR-CONDICIONADO

RESIDENCIAL
ENTREGUE INSTALADO
E PRONTO PARA O USO



SEGURANÇA

COMPLETA DE ÚLTIMA
GERAÇÃO



AUTOMAÇÃO

PREDIAL NAS ÁREAS
COMUNS DA
PARTE RESIDENCIAL
E CORPORATIVA



ELEVADORES

SEIS ELEVADORES DE
ALTA VELOCIDADE COM
TOTEM + ELEVADOR
DE SERVIÇOS DE
GRANDES DIMENSÕES



GERADORES

DA ÁREA CORPORATIVA
MANTÉM SEU STAFF 100%
OPERACIONAL MESMO EM
CENÁRIOS DE QUEDAS
PROLONGADAS DE ENERGIA
NA CIDADE

LIMITES *e racionais*

OS CONTORNOS
SUSTENTÁVEIS GARANTEM
AINDA MAIS MODERNIDADE
AO NOVO EMPREENDIMENTO
DA COPEMA

Por Patrícia Favalle

R

Respeitar a natureza é quesito obrigatório para quem se preocupa com o futuro. Na verdade, nem precisa ir longe demais, já que os reflexos da ação predatória estão visíveis nas alterações climáticas, no encolhimento das florestas, no assoreamento dos rios, na desertificação do solo e na extinção da fauna e da flora.

Para minimizar os impactos e recuperar a paisagem é importante ir muito além do replantio de mudas nativas e da inserção de espécies silvestres - o homem deve rever conceitos e mudar drasticamente a forma como capta e emprega os recursos naturais. E essa nova forma de enxergar a vida em sociedade tem causado grandes mudanças no skyline das metrópoles.





REUSO DE ÁGUA
CAPTAÇÃO DE ÁGUA
PARA REUSO NAS
ÁREAS COMUNS



BIKE SHARING
BICICLETAS PARA USO
COMPARTILHADO



SKY WINDOWS
ENORMES ABERTURAS
EM PELE DE VIDRO E
CAIXILHOS DE GRANDES
DIMENSÕES, COM 2,40M
DE ALTURA



ENERGIA LIMPA
APTARMENTOS
QUE NÃO UTILIZAM
COMBUSTÍVEIS
FÓSSEIS (GLP), APENAS
ELETRICIDADE



ENERGIA SOLAR
PAINÉIS FOTOVOLTÁICOS
PARA SUPRIR QUASE
TODA A DEMANDA
DE ENERGIA DO
CONDOMÍNIO

O REÚSO DA
ÁGUA TAMBÉM
VIROU REALIDADE,
COMPROVANDO
QUE OS BENEFÍCIOS
COM ESSA PRÁTICA
VÃO DA ECONOMIA À
RESPONSABILIDADE
ECOLÓGICA

A construção civil de ponta, por exemplo, aderiu às energias limpas, como a solar e a eólica, deixando de lado àquelas que se valem dos combustíveis fósseis (GLP). O reúso da água também virou realidade, comprovando que os benefícios com essa prática vão da economia à responsabilidade ecológica. Outra boa nova é em relação à mobilidade urbana, que abraçou a bicicleta como opção de transporte - e o pedal serve tanto para manter a saúde em dia como para amenizar o trânsito caótico (sem contar que não polui!). No Le Monde, essas demandas fazem parte do know-how oferecido aos futuros moradores. Por ali, a localização privilegiada, recheada de serviços tops, restaurantes e entretenimento, vai atenuar a necessidade de deslocamentos.

O projeto arquitetônico se encarregou de incluir placas fotovoltaicas que produzirão energia a fim de reduzir quase em 100% os custos para o funcionamento do condomínio, reaproveitamento

de água para a limpeza das áreas comuns, chuveiro e cooktop elétricos instalados em cada unidade (o que minimiza o consumo de combustível fóssil e de gás), bicicletário compartilhado e Sky Windows - enormes aberturas em pele de vidro e caixilhos com 2,40 metros de altura, que auxiliam na iluminação natural e na qualidade térmica - entre os seus ativos.

O décor e o paisagismo também estarão conectados à sustentabilidade, em perfeita consonância com a vizinhança verde, que tem o parque Raya integrado ao empreendimento. O convite ao bem-estar está feito: agora é entrar e sentir-se em casa! ■

EM SUAS MARCAS, *preparar, já!*

EXERCÍCIOS FÍSICOS SÃO
ESSENCIAIS PARA UMA VIDA
SAUDÁVEL E É (TOTALMENTE)
POSSÍVEL ENCAIXÁ-LOS NA
ROTINA

Por Ana Pinho





O grupo inicial inclui esportes como marcha atlética, hidroginástica, andar de bicicleta, skate ou patins sem muito esforço ou praticar vôlei e basquete. Já o segundo conta com corrida e natação em ritmo rápido, tênis, futebol, crossfit, musculação e artes marciais.

Com isso em mente, é possível escolher entre um mínimo de 150 minutos semanais da primeira tabela, 75 minutos semanais da outra ou uma mistura das duas – sempre depois de aquecer e alongar o corpo. O tempo total pode ser distribuído de inúmeras maneiras, levando-se em conta que as sessões não podem ter menos de dez minutos.

Embora todo mundo tenha uma história frustrada sobre entrar em forma, há um primeiro passo simples: determinar a sua situação realisticamente. Quando tempo você tem? Que atividade ou ambiente prefere? O que é preciso para fazer acontecer? Visto que a motivação é interna, essa honestidade é essencial – então, nada de bolar esquemas mirabolantes!

Em seguida, pense nos exercícios adequados para o seu momento. Se for sedentário, por exemplo, escolher apenas cinco exercícios clássicos – como flexões, abdominais ou agachamentos – e aperfeiçoá-los é um ótimo começo. Outra ideia é pesquisar se há treinamentos funcionais (que misturam habilidades físicas diferentes num mesmo exercício) que combinam com seu perfil, o que potencializa o tempo investido. Naturalmente, consultar um especialista antes é importante, especialmente para quem tem mais idade ou algum histórico de saúde.

Para não se comprometer com algo grande antes da hora – e se você preferir ioga à esteira, mas já tiver assinado o contrato semestral da academia –, experimente usar os aparelhos de ginástica de praças e parques públicos e as aulas gratuitas no YouTube, que existem em todos os níveis.

Com a motivação correta e uma progressão gradual, o seu próprio bem-estar vai motivá-lo a buscar novas maneiras de aprimorar o corpo. É um investimento importante desde os tempos romanos, quando poetas já proclamavam uma verdade universal: corpo são, mente são. ■



A Organização Mundial de Saúde não é o primeiro nome que vem à cabeça quando se pensa em exercícios, mas ela não deixa a desejar em seus conselhos, especialmente para quem teima em ficar no sofá. Em um guia para adultos, a entidade resume: atividades físicas reduzem as principais causas de mortalidade e todos deveriam fazê-las.

Com um pouco de planejamento, atingir o mínimo necessário para viver um estilo saudável é fácil. Como tudo fica mais agradável ao ar livre, olhe ao seu redor. Se é uma praça de pequeno porte ou o exuberante parque Dr. Luiz Carlos Raya, pouco importa: o que vale mesmo é se mexer.

Para traçar planos concretos, é preciso primeiro entender a diferença entre atividades aeróbicas moderadas (quando você ainda consegue conversar, mas não cantar uma música durante o exercício) e intensas (quando o foco é total).



A MODERNIDADE é quente

OS MESTRES-CUCAS DA ATUALIDADE
ABUSAM DA INOVAÇÃO PARA
MANTER O SABOR DAS RECEITAS EM
ESPAÇOS HIPERFUNCIONAIS

Por Ana Cunha



O COOKTOP DEIXA O VISUAL DA COZINHA MODERNO E MAIS FUNCIONAL



Quem gosta de cozinhar em casa concorda que é importante ter bons ingredientes à mão ou as panelas adequadas para preparar esse e aquele prato. Já para ter a cozinha perfeita, dois recursos são essenciais: a marcenaria planejada e os eletrodomésticos tops. O primeiro atribui funcionalidade ao ambiente com nichos e gavetas – organizando aparelhos de jantar, faqueiros e demais utensílios –, além de decorar o layout a partir das cores dos revestimentos e dos tipos dos puxadores.

O segundo tópico, por outro lado, reúne a parte robusta do desenho desses espaços, representada por refrigeradores e itens que chamam a atenção pelo design e pela eficiência.

Diferentemente dos fogões convencionais, os cooktops têm estampa moderna, são versáteis e ideais para as áreas feitas sob-medida, uma vez que a mesa, onde estão as bocas para cocção, deve ser embutida. Para se ter um exemplar desse é preciso incluir na lista de compras o forno, que pode ser instalado num ponto próximo da bancada.

No Le Monde, o conceito está tanto no uso inteligente do lugar como na escolha da energia limpa, já que produtos que funcionam com combustíveis fósseis (GLP) darão lugar aos modelos com fontes de calor variadas. Para Jessie Caruzo e Neto Costa, criadores do canal Do Chef à Mesa (@dochefamesa), a tecnologia é uma parceira bem-vinda para quem adora colocar o talento à prova.



RISOTO DE FUNGHI

SABOR PARTILHADO

Jessie Caruzo e Neto Costa indicaram um de seus pratos favoritos para a revista da Copema. “Nosso risoto de funghi sempre faz muito sucesso!”

RECEITA

Ingredientes
Funghi porcini
Azeite
½ cebola
300g de arroz arbóreo (70g a 80g por pessoa)
1 taça de vinho branco
Manteiga
Parmesão
Salsinha
Limão siciliano

Tempo de preparo
30 minutos

PASSO A PASSO

Antes de tudo, deixe o funghi para hidratar em água fervendo com caldo de galinha. Enquanto isso, coloque um fio de azeite em uma panela, pique meia cebola e deixe dourar. Adicione uma taça de vinho branco e deixe o álcool evaporar. Acrescente o arroz arbóreo (um “punhado”, para cada pessoa, equivale a 70 ou 80 gramas) e em seguida duas ou três conchas da água que está hidratando o funghi. Continue colocando as conchas da água fervente até o arroz chegar ao ponto (isso é bastante particular, alguns preferem mais cozido e outros, “al dente”). Importante: mexa sempre! O fogo deve estar entre médio e baixo para o arroz cozinhar lentamente. Para finalizar, adicione duas colheres de manteiga, o funghi e o tomate picado. Salpique um pouco de salsinha, raspas de limão siciliano e bastante parmesão ralado. Desligue o fogo e mantenha o risoto descansando na panela com a tampa fechada. Está pronto.

“Essas linhas são ótimas para preparar qualquer tipo de receita e temos visto que grandes restaurantes vêm substituindo os equipamentos tradicionais pelos elétricos”, dizem.

O casal lembra que é preciso estar atento aos detalhes. Os cooktops elétricos, por exemplo, necessitam de panelas, frigideiras e caçarolas específicas. Apaixonados pela gastronomia e por conhecer a cultura à mesa de outros países, eles compartilham dicas dos melhores endereços para comer e beber em Ribeirão Preto, para os seus mais de 100 mil seguidores no Instagram e quase 20 mil no Facebook.

Acostumados a receber a família e os amigos, a dupla lembra que é necessário planejar-se para manter a reunião divertida e evitar surpresas. “O que você deve comprar, o que será servido, o horário que os pratos ficarão prontos, é bom estar preparado para os imprevistos. É legal também saber quais são as restrições alimentares de seus convidados, pessoas vegetarianas ou intolerantes ao glúten e à lactose se sentirão queridas se tiver um prato exclusivo para elas.” Por último, lembram eles, músicas e assuntos bacanas são indispensáveis para um encontro superdivertido. E boa comida, claro. ■



Sono das divas

Dormir como verdadeiros reis é a proposta da Bell'Arte, que acaba de apresentar ao mercado o Bell'Arte Dreams, tecido tecnológico de última geração e matérias-primas sustentáveis. No colchão Lyra, a malha Milky, importada da Turquia, é composta de fios de leite, que possui caseína e 17 aminoácidos capazes de hidratar e nutrir a pele. Além disso, o produto tem molas com fios de aço contínuos que ampliam a resistência e a flexibilidade da estrutura. **J. Roberto Móveis de Decoração, tel. (16) 3623-4727.**



Traço racional

Sob o comando da designer Daniela Ferro, a turma do estúdio Asa Design apresenta três novas coleções de móveis para salas de jantar e de estar criadas com exclusividade para a Milênio Home. A equipe buscou inspiração nas obras de artistas neoconcretos, como Lygia Pape, Hélio Oiticica, Lygia Clark e Amílcar de Castro, bem como na arquitetura brasileira dos anos 1970, para trabalhar a subjetividade e a geometria. O resultado é visto nas peças de desenhos funcionais e harmônicos. **Irajá Décor, tel. (16) 3913-5454, irajamoveis.com.br**



Estilo premiado

Para alcançar o Olimpo do design é preciso bem mais do que criações inovadoras. Aliar ineditismo, estética e versatilidade até ajuda a conquistar pontos extras com os jurados, mas é importante mostrar que a forma e o conteúdo são realmente dignos do topo do pódio. É o que fez o designer Jader Almeida com a sua cadeira Mia, vencedora do iF DESIGN AWARD 2017 e do Good Design Award, de Chicago. A peça, concebida em parceria com a Sollos, de Santa Catarina, exibe sutileza e fluidez. **Design Brasil, tel. (16) 3911-9394, www.sollos.ind.br**

Elementar

A criatividade é a melhor ferramenta para turbinar o décor – e prova disso é perceber que um simples vaso de plantas pode se destacar no projeto graças ao seu design arrebatador. Feito de madeira maciça de reflorestamento, o Vaso Cobre tem traços pensados na resignificação dos materiais. Os canos de cobre, comuns na construção civil, ganham nova função estética e trazem sofisticação à peça. À venda no site **www.hometeka.com.br**



Design lúdico

A Coza se inspirou no jogo de encaixe Lego para colocar no mercado a série Loft Up. As peças são produzidas de polipropileno, com coloridos modernos e sistema de montagem vertical que se adequa do jardim à cozinha, passando pelo home office e banheiro. A novidade apresenta a ideia de manter cada coisa em seu lugar, através do uso de organizadores que dão asas à imaginação. É uma solução simples, prática e descolada para o dia a dia. **Gigatudo, tel. (16) 3969-8080, www.distrinox.com.br**



Cozinha fashion

Foi-se o tempo em que os utensílios domésticos não tinham que ter charme. Nesse contexto, os itens da Brinox vão muito além dos atributos culinários e garantem visual descolado na hora de preparar as refeições. A linha Chillí – na cor turquesa – traz espagueteira, frigideira e wok com revestimento interno que impede os alimentos de grudarem e facilita a limpeza, e ainda tem cabo de baquelite que não aquece. **Tele vendas: (54) 4009-7000.**

Silêncio saudável

Relaxar em uma casa confortável e livre dos ruídos caóticos do trânsito é o sonho de muita gente. Pensando nisso, e de olho na resolução da Organização Mundial de Saúde, que alerta sobre os problemas causados em decorrência dos barulhos acima de 50 decibéis, a Trisoft aposta em tratamentos acústicos diferenciados, caso do Isosoft, feito de lã de PET, 100% reciclável, e com excelente custo-benefício. **www.trisoft.com.br**



NOVA CALÇADA da fama

No mapa da enocultura, a tradição de destinos como a Itália ganha a companhia dos sabores da Austrália, da África do Sul e de outros endereços bacanas

Por Ricardo Dema



Foto: Visit California



Foto: Visit California

Na página de abertura, vinho sul-africano. Ao lado, vinhedo em Sonoma Valley, seguido pelo espaço Francis Ford Copola Winery. Abaixo, vinhedo em Barossa Valley e vinho produzido pelo Chateau Tanunda, na Austrália. À direita, garrafa Director's Cut 2014 Technicolor, do vinhedo de Francis Ford Copola



Foto: <http://barossaandbeyond.club/barossa-valley/>

Em 2014, de acordo com o último levantamento divulgado pela União Brasileira de Vitivinicultura (Uvibra), foram produzidos 27 milhões de litros de vinho no mundo. Com mais de oito mil anos de história, a bebida continua no topo do ranking dos fermentados mais apreciados da gastronomia. No entanto, entre os que acompanham o mercado, parece certo que outros competidores vieram para ficar, alterando aqui e ali as posições desse pódio. França, imbatível com 4,6 milhões de litros preparados em suas vinícolas, seguida das vizinhas Itália e Espanha, disputa o espaço à mesa com rótulos neozelandeses, sul-africanos, norte-americanos e até chineses.

Por aqui, as garrafas sul-americanas saem na frente. “O tinto é o mais consumido no Brasil e, em sua maioria, os elaborados no Chile e na Argentina agradam com mais facilidade o paladar local. Mas aos poucos, o consumidor está se permitindo provar diferentes tipos e estilos de vinho”, avalia Nicole Batista, sommelier do site Wine (wine.com.br).

Com quase dez anos de atuação no setor, a distribuidora lançou o ClubeW, que orienta os 140 mil sócios cadastrados como degustar e harmonizar uma longa carta selecionada pelos seus “wine hunters”.

Para quem já está com o saca-rolhas à mão e ficou interessado em conhecer algumas das adegas mais badaladas desses novos roteiros, Alessandro Pugliesi, sommelier do Villa Sant’Andrea e do Grand Hotel Timeo, ambos da luxuosa rede Belmond, localizados na Taormina, Itália, recomenda a australiana Penfolds, dona de ótimos exemplares feitos com a uva Shiraz, e a californiana Robert Mondavi Winery, conhecida por suas vinhas de Cabernet Sauvignon. Nesse eno-tour não pode faltar também uma visita pelas propriedades da Jackson Family Wines, presentes em seis países, como França e Chile. Prepare as malas e veja outros destinos sedutores. Aproveite ainda algumas sugestões de vinhos, e dos pratos ideais para acompanhá-los, apontadas pelo ClubeW.

Sonoma – Califórnia, Estados Unidos

Com cerca de 4 mil vinícolas em todo o estado, a Califórnia possui inúmeros roteiros para os apreciadores da enocultura, como na pequena cidade de Geyserville, região norte de Sonoma, onde é possível conhecer os mais de 40 tipos de vinho produzidos pela Francis Ford Coppola Winery. Na empresa comandada pelo cineasta – fornecedora oficial da bebida, no célebre jantar oferecido pela Academia após a premiação do Oscar –, o visitante conta com serviços de degustação, eventos realizados na adega, pavilhão de artes cênicas, restaurante e área de 3.600 metros quadrados com piscinas.

Harmonize: Carnivor Cabernet

Sauvignon 2014 com costelinha ao molho barbecue

www.visitcalifornia.com/;

www.sonoma.com/;

www.francisfordcoppolawinery.com

Barossa – Adelaide, Austrália

No trecho sul da Austrália, a 70 quilômetros de Adelaide, está o Barossa Valley e as suas tradicionais videiras, que ocupam parte importante na história do cultivo da uva no mundo. Das primeiras árvores plantadas por ingleses e alemães no século 19, as quase 150 vinícolas e adegas estabelecidas nos dias de hoje, vê-se um pouco do velho continente expresso em muitos detalhes. Fundado



em 1890, o Château Tanunda guarda essa atmosfera e se dedica aos grandes eventos, como reuniões corporativas e casamentos, e a apresentação e a comercialização de vinhos para quem visita o local.

Harmonize: Oxford Landing Estates Shiraz 2015 com quesadilla de carne.

www.australia.com;

www.barossa.com;

www.chateautanunda.com

Franschhoek – Cidade do Cabo, África do Sul

Ao lado de outras 20 localidades, como Paarl e Stellenbosch, a simpática Franschhoek integra o cinturão conhecido como “Winelands”, onde estão os melhores vinhedos da África do Sul. Distante pouco mais de uma hora do Aeroporto Internacional da Cidade do Cabo, Franschhoek tem 13 mil habitantes, 43 vinícolas e é considerada a capital gastronômica do país. Para conhecer seus produtores, uma opção é encarar o Wine Tram, espécie de vagão de passeio que percorre quatro linhas no sistema hop-on hop-off – nos moldes dos ônibus turísticos convencionais, com paradas regulares.

Harmonize: Fleur Du Cap Unfiltered Pinotage 2015 com risoto de filé mignon.

<http://country.southafrica.net>;

www.winelands.co.za/;

<https://franschhoek.org.za>

Vale do São Francisco – Pernambuco, Brasil

Irrigados pelas águas do rio que dá nome à região, os vinhais do trecho pernambucano do Vale do São Francisco produzem cinco safras a cada dois anos. “Essa alta produtividade é um dos diferenciais do local, pois como o clima é quente e seco durante todo o ano, a videira não possui período de dormência”, explica Nicole Batista. Através do manejo do solo e dos sistemas de irrigação, completa a sommelier, os fazendeiros controlam o ciclo da uva até o período da colheita. Entre as vitivinícolas que se sobressaem, pelas qualidades de seus tintos e espumantes, estão a Miolo, a Bianchetti, a Botticelli e a Rio Sol.

Harmonize: Rio Sol Tempranillo Tinto com queijos, embutidos e pratos mediterrâneos.

www.pernambuco.com;

www.vinhosriosol.com.br. ■

ADEGA EM CASA

Pensou em montar uma reserva em casa?

1. Organize o local de armazenamento, isso é essencial para manter as características do vinho ao longo do tempo.
2. Evite pontos com luminosidade e trepidações; escolha áreas com temperatura e umidade constantes.
3. As garrafas de vinho de consumo rápido ou cotidiano devem ficar longe de fontes de calor, como o fogão.

“O tinto é o mais consumido no Brasil e, em sua maioria, os elaborados no Chile e na Argentina agradam com mais facilidade o paladar local”, avalia Nicole Batista



À direita, os vinhos Fleur du Cap e Rio Sol Tempranillo. Na página ao lado, Vineyards Renier, na África do Sul, e as uvas do Vale do Rio São Francisco, na Bahia

Foto: Turismo Sul Africano



Foto: Secretarie de Turismo da Bahia





SOLTE a VOZ!

A Copema apresenta a
dupla que faz sucesso no
atendimento da empresa

Todo mundo sabe que um bom atendimento é sempre recompensado com a satisfação do cliente. Por isso mesmo, a Copema aposta em um time afinado, cortês e simpático. É assim que Marcela Islas, que entrou para o elenco da empresa há pouco mais de um ano, se comporta no dia a dia. A recepcionista elogia o ambiente de trabalho e traz consigo um ensinamento que a ajuda a se superar: “Onde existem pessoas, existem desafios. Por isso acredito que a cordialidade e a disponibilidade são obrigatórias para resolver as demandas dos consumidores e também para o crescimento profissional”. De olho na realização dos sonhos, a jovem – que é estudante de Administração –, avisa que está empenhada em melhorar cada vez mais a sua performance para conquistar novos degraus na carreira. “Batalho com fé para ter uma vida estável, alegre e cheia de conquistas”, diz. Ao seu lado está a experiente Maira Jane Magazoni, que já ocupa a função desde 2012. “Sinto muito orgulho de fazer parte da equipe Copema. Aqui tenho toda a estrutura para atender os clientes, seja pessoalmente ou por telefone, além de presenciar, na maioria das vezes, a felicidade estampada em seus rostos graças à compra de um apartamento. É um prazer enorme ter essa oportunidade”, pontua. O que ela espera para o futuro? “Quero continuar o meu aprendizado, sendo cada vez mais útil e bem-vinda na companhia. Sou grata e tenho certeza que vou ainda mais longe”, encerra. ■

*Da esquerda para direita, Maira
Magazoni e Marcela Islas*

PRONTO PARA MORAR

EQUILÍBRIO natural

Por Tatiana Schavia



Morar envolve o que está dos dois lados da porta. Muito além da estrutura do condomínio e da qualidade do imóvel, estão a localização e os serviços que os futuros moradores encontrarão no entorno, da acessibilidade à mobilidade, segurança e lazer. A cidade, assim, também é importante na equação que deve apontar o lugar certo para viver com a família. Erguido no número 535 da rua Humaitá, o Edifício Caiapós é cercado de muitos desses pontos de interesse, caso dos dois endereços da escola SEBCOC, vizinhos do empreendimento e que atendem alunos de diferentes idades. Na unidade Portugal, por exemplo, as crianças têm acesso à educação infantil e ao ensino fundamental; já na Ribeirânia são os estudantes do ensino médio que recebem a atenção necessária.

Considerando a saúde e o bem-estar como itens de primeira grandeza, é possível exercitar-se no fitness do prédio e nos equipamentos públicos próximos dali – tanto quanto nas academias de ginástica do bairro –, a começar pelo Parque Municipal Doutor Luis Carlos Raya, distante apenas nove minutos do Caiapós. Num segmento de 40 mil metros quadrados, aberto em 2004, estão reunidos pista para caminhada, palco coberto, dois lagos artificiais, gramado central e espaços para contemplação. Pouco adiante, há o Parque Prefeito Doutor Luiz Roberto Jábali, batizado de parque Curupira pelos frequentadores. Desde dezembro de 2000, o complexo tem trilhas para passeios a pé e de bicicleta, praça de eventos e árvores de espécies diversas acompanhadas dos pica-paus e dos quero-queros que habitam o local.

“A versatilidade também é percebida na área social, cuja setorização dos espaços torna a circulação dos moradores mais confortável”



Na foto acima, área da piscina, salão gourmet outdoor, parquinho kids e quadra poliesportiva



Um amor, um lugar

Nas redondezas do Savegnago Supermercados, do Empório Bella Citta e de outro edifício com o selo Copema, o Spasse Office, o Edifício Caiapós reforça o horizonte contemporâneo de Ribeirão Preto, de pronto, na fachada da torre projetada pela Rivaben Arquitetura. A parceria da construtora com Fernando Rivaben pode ser vista nos condomínios L'Ermitage (2012); Place Vendôme (2013) e Domaine Botanique (2015). Com mais de 30 anos de carreira, o escritório do arquiteto está entre os mais conhecidos desse trecho do estado. Para esse trabalho, os 2.285,65 metros quadrados do terreno foram somados à edificação central por meio de churrasqueira gourmet, ambiente de ginástica, salão de festas, piscinas, playground com pista de carrinhos, quadra poliesportiva, spa com sauna, brinquedoteca e deque com solário. Os 80 apartamentos, de 127 metros quadrados, oferecem

três dormitórios, sendo uma suíte máster, living com dois ambientes, varanda gourmet com churrasqueira e bancada de granito e rouparia – as quatro configurações de planta podem conferir opções com home office, lavabo ou serviços adicionais. A versatilidade também é percebida na área social, cuja setorização dos espaços torna a circulação dos moradores mais confortável. Já nos limites da área de serviço, que inclui a cozinha, a ventilação e a iluminação mostram-se recursos essenciais, bem como as grandes medidas destinadas aos armários e aos eletrodomésticos. Num detalhe a mais sobre a obra, a infraestrutura é apoiada pelo gerador de emergência para elevadores de serviço e pelos sistemas de aquecimento de água e de ar-condicionado; este último com pontos previstos para splits nos quartos, na sala e na varanda. Quer saber mais? Venha, abra a porta e sinta-se em casa. www.caiaposcopema.com.br ■

Na página ao lado, espaço relax, vista do Caiapós a partir dos espaços de lazer e fitness. Abaixo, espaço gourmet



As origens de um herói

Por Helen Pessoa

Com a tranquilidade construída nos quase 30 anos de carreira, o piloto Hélio Castroneves deu as primeiras voltas nas pistas de kart. Tomou gosto pela velocidade e, em 1992, já era considerado um nome promissor do esporte. Nesse período, ele incluiu no currículo o segundo lugar na Fórmula Chevrolet, além de dois vice-campeonatos na Fórmula 3. No trecho britânico da modalidade, no ano de 1995, ficou com o terceiro lugar do pódio; e na segunda temporada nas pistas da Indy Lights, já nos Estados Unidos, os resultados trouxeram o convite para participar da Champ Car (futura Fórmula Indy). Ele conta que um imprevisto quase impediu a sua estreia. “Tinha batido forte nos treinos e, para ser sincero, acho que até sofri uma contusão na cabeça. Mas a vontade de correr era maior do que a dor. Não terminei bem, mas pude dizer, ‘ok, agora vamos trabalhar’”. Contratado pela Penske dois anos depois, em 2000, o Homem-Aranha – apelido que recebeu graças a forma como comemora – mostrou expertise nas três vezes que venceu as 500 milhas de Indianápolis (2001, 2002 e 2009).

Nascido em São Paulo, mudou-se com a família para Ribeirão Preto quando tinha apenas três anos. “Fui criado na cidade, tenho fortes raízes ali, e a maioria dos amigos de infância mora na região.” Quando completou dez anos, recorda, o pai já o levava para o kart. “Era um local a caminho de Serrana, não me lembro do nome, imagino que nem exista mais. Também ia treinar em São Carlos e em Jaú antes de participar do Campeonato Paulista de 1987. Ah, e quando saíamos da pista passávamos no ‘Klebão’, uma lanchonete que tinha os melhores sanduíches da região.” É daquele período que vem à mente um dos momentos inesquecíveis de sua trajetória, quando recebeu o primeiro troféu. “Levei os meus amigos, foi o máximo, chorava muito”, confessa. Considerado dinâmico e envolvente, ele guarda outros destaques na biografia, caso da participação no programa “Dancing with the Stars”, da rede ABC, em que levou o prêmio com apresentações de rumba, mambo, foxtrote e samba.



Foto: Divulgação

Aos 42 anos, casado com a colombiana Adriana Henao, fala sobre a família e os sonhos para o futuro. “Com a minha mulher tenho uma parceria superlegal, ela é companheira de batalha mesmo e me deu uma filha linda, saudável, a coisa que mais amo no mundo. Quero ser para a Mikaella um tipo de pai como o meu, que ajuda na formação e na educação.” Ainda na carreira, Hélio pontua que essa será a 18ª temporada pela Penske e a 20ª na Indy. “Não abro mão da 4ª vitória em Indianápolis”, diz. Se ele ainda tem algum desejo não realizado? “Gostaria de ter disputado uma largada com Nelson Piquet, Emerson Fittipaldi e Alfredo Guaraná Menezes. E se você perguntar, ‘mas e o Ayrton Senna?’, eu logo aviso: ‘Com ele eu corri de kart, e ganhei!’, encerra. ■

“A simplicidade é o último grau de sofisticação.”



Simplemente Sofisticado.



200m² Torre Única Alta Fiusa 3 Suítes 3 Vagas Lazer Completo

Vendas

16 3913 0070

Av Prof João Fiusa 2291

www.copema.com.br

Acima de tudo.



copav



RIMABESION



Entre a **paixão** e o **ofício**, as mãos realizam o caminho do **infinito**



30
anos

copav móveis externos personalizados • araraquara/sp | ribeirão preto/sp | são José do rio preto/sp | copav.com